

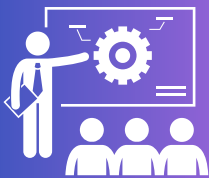


**KRABI HOSPITAL**  
โรงพยาบาลกระบี่

# แผนพัฒนาบุคลากร (HRD) และแผนการจ้างบุคลากร (HRM) *HUMAN RESOURCE DEVELOPMENT PLAN AND HUMAN RESOURCE MANAGEMENT PLAN*

## ปี 2567

### HRD PLAN 2567



การฝึกอบรมเฉพาะทาง



ลาศึกษาต่อ



แผนการจ้างลูกจ้างชั่วคราว



ระเบียบประชุม/อบรม/สัมมนา



จัดทำโดย

กลุ่มงานพัฒนาทรัพยากรบุคคล  
HUMAN RESOURCE DEVELOPMENT  
กลุ่มภารกิจด้านพัฒนาระบบบริการและสนับสนุนบริการสุขภาพ

โทร 075-626700 ต่อ 1042, 1043



ประกาศโรงพยาบาลกระบี่  
เรื่อง แผนพัฒนาบุคลากร โรงพยาบาลกระบี่ ประจำปีงบประมาณ ๒๕๖๗  
(Human Resource Development Plan ๒๐๒๔)

ด้วยกลุ่มงานพัฒนาทรัพยากรบุคคล กลุ่มภารกิจพัฒนาระบบบริการและสนับสนุนบริการสุขภาพ ได้ดำเนินการจัดทำแผนพัฒนาบุคลากร โรงพยาบาลกระบี่ ประจำปีงบประมาณ ๒๕๖๗ (Human Resource Development Plan ๒๐๒๔) ซึ่งได้ผ่านการพิจารณาอนุมัติจากคณะกรรมการบริหาร และพัฒนาบุคลากรโรงพยาบาลกระบี่ (HRF) แล้ว

เพื่อให้การจัดทำแผนพัฒนาบุคลากร โรงพยาบาลกระบี่ ประจำปีงบประมาณ ๒๕๖๗ (Human Resource Development Plan ๒๐๒๔) สามารถดำเนินการพัฒนาให้บรรลุวัตถุประสงค์และเป้าหมายที่วางไว้ได้อย่างมีประสิทธิภาพและเกิดประโยชน์สูงสุด จึงขอประกาศใช้แผนพัฒนาบุคลากร โรงพยาบาลกระบี่ ประจำปีงบประมาณ ๒๕๖๗ (Human Resource Development Plan ๒๐๒๔) ต่อไป

จึงประกาศมาให้ทราบโดยทั่วกัน

ประกาศ ณ วันที่ ๑๒ ตุลาคม ๒๕๖๖

(นายสุรัตน์ ตันติทวีวรกุล)  
ผู้อำนวยการโรงพยาบาลกระบี่



## คำนำ

บุคลากรโรงพยาบาลกระบี่เป็นสินทรัพย์อันมีค่าอย่างยิ่งขององค์กรยิ่งพัฒนา ก็จะทำให้มีคุณค่ามากขึ้น การพัฒนาบุคลากรที่สอดคล้องกับภารกิจหลักขององค์กร และความก้าวหน้าในงานอาชีพของแต่ละบุคคลจึงเป็นสิ่งที่จำเป็น เพื่อเป็นมาตรฐานในการประเมินศักยภาพของเจ้าหน้าที่ เพื่อให้เกิดการทำงานอย่างมีประสิทธิภาพบรรลุเป้าหมายขององค์กรในการดูแลประชาชนให้มีสุขภาพที่ดี การพัฒนาบุคลากรจำเป็นต้องทำในบุคลากรทุกระดับ ทุกหน่วยงานอย่างต่อเนื่องตลอดเวลา เพื่อสร้างวัฒนธรรมขององค์กรแห่งการเรียนรู้ที่ยั่งยืน

แผนพัฒนาบุคลากร ปี ๒๕๖๗ เล่มนี้ได้จากการรวบรวมแผนความต้องการประชุม ฝึกอบรมและการลาศึกษาต่อจากแต่ละกลุ่มภารกิจ ที่สอดคล้องกับนโยบายกระทรวงสาธารณสุขและนโยบายของโรงพยาบาล

หวังว่าแผนพัฒนาบุคลากร ปี ๒๕๖๗ คงเป็นประโยชน์ต่อหน่วยงานของท่านในการติดตามความก้าวหน้าของการพัฒนาบุคลากรให้เป็นไปตามแผนที่กำหนดไว้ และเป็นแนวทางในการทบทวนแผนการประชุม/ฝึกอบรม ลาศึกษาต่อและแผนงาน/โครงการ สำหรับการพัฒนาบุคลากรในปีต่อไป

(นายเจษฎาพันธุ์ สุวันทโรจน์)

ประธานคณะกรรมการบริหารและพัฒนาทรัพยากรบุคคลโรงพยาบาลกระบี่

วันที่ ๑๒ ตุลาคม พ.ศ.๒๕๖๖



## สารบัญ

สารบัญ	หน้า
ประกาศโรงพยาบาลกระบี่.....	ก
คำนำ.....	ข
สารบัญ.....	ค
ข้อมูลทั่วไปโรงพยาบาลกระบี่.....	ด
แผนพัฒนาศักยภาพบุคลากร ปีงบประมาณ ๒๕๖๗	
รหัส R (Residency) แผนการฝึกอบรมเฉพาะทาง แพทย์ประจำบ้าน.....	๕
รหัส TS (Training Specialist) แผนการฝึกอบรมเฉพาะทาง.....	๖
รหัส E (Education) แผนการศึกษาต่อ.....	๗
รหัส EP (Executive program ) แผนฝึกอบรมหลักสูตรผู้บริหาร.....	๑๐
รายชื่อผู้เข้ารับการอบรมหลักสูตรผู้บริหารการสาธารณสุขระดับต้น.....	๑๑
รายชื่อผู้เข้ารับการอบรมหลักสูตรผู้บริหารการสาธารณสุขระดับกลาง.....	๑๒
แผนการจ้างลูกจ้างชั่วคราว (รายวัน) ปีงบประมาณ ๒๕๖๗.....	
แผนการจ้างลูกจ้างชั่วคราว (รายวัน) (กรณีขอเพิ่มตามภาระงาน).....	๑๓
แผนการจ้างลูกจ้างชั่วคราว (รายวัน) (กรณีขอทดแทน).....	๑๖
ภาคผนวก	
คำสั่งแต่งตั้งคณะกรรมการบริหารและพัฒนาบุคลากรโรงพยาบาลกระบี่.....	ง
ระเบียบโรงพยาบาลกระบี่ ว่าด้วยการประชุม อบรม สัมมนา ระยะสั้น	
ของบุคลากรโรงพยาบาลกระบี่ พ.ศ.๒๕๖๖.....	ฉ
ใบสมัครเข้าร่วมประชุม อบรม สัมมนา โรงพยาบาลกระบี่.....	ฎ
ตัวอย่าง การเขียนใบสมัครเข้าร่วมประชุม อบรม สัมมนา โรงพยาบาลกระบี่.....	ฏ



## ข้อมูลพื้นฐานองค์กร



ชื่องค์กร	โรงพยาบาลกระบี่ (KRABI HOSPITAL)
สถานที่ตั้ง	เลขที่ ๓๒๕ ถนนอุตรกิจ ตำบลปากน้ำ อำเภอเมือง จังหวัดกระบี่ ๘๑๐๐๐
โทรศัพท์	(๐๗๕) ๖๒๖๗๐๐
โทรสาร	(๐๗๕) ๖๑๑๒๐๒
Homepage	<a href="http://www.krabihospital.go.th">http://www.krabihospital.go.th</a>
Intranet	<a href="http://khinfo/intra">http://khinfo/intra</a>
ขนาดและพื้นที่	โรงพยาบาลกระบี่เป็นโรงพยาบาลทั่วไป (ระดับ S) ขนาด ๔๔๗ เตียง สังกัดสำนักงานปลัดกระทรวงสาธารณสุข มีพื้นที่ทั้งหมด ๕๗ ไร่



## วิสัยทัศน์ (VISION)

“โรงพยาบาลคุณภาพชั้นนำระดับสากล ประชาชนศรัทธา”

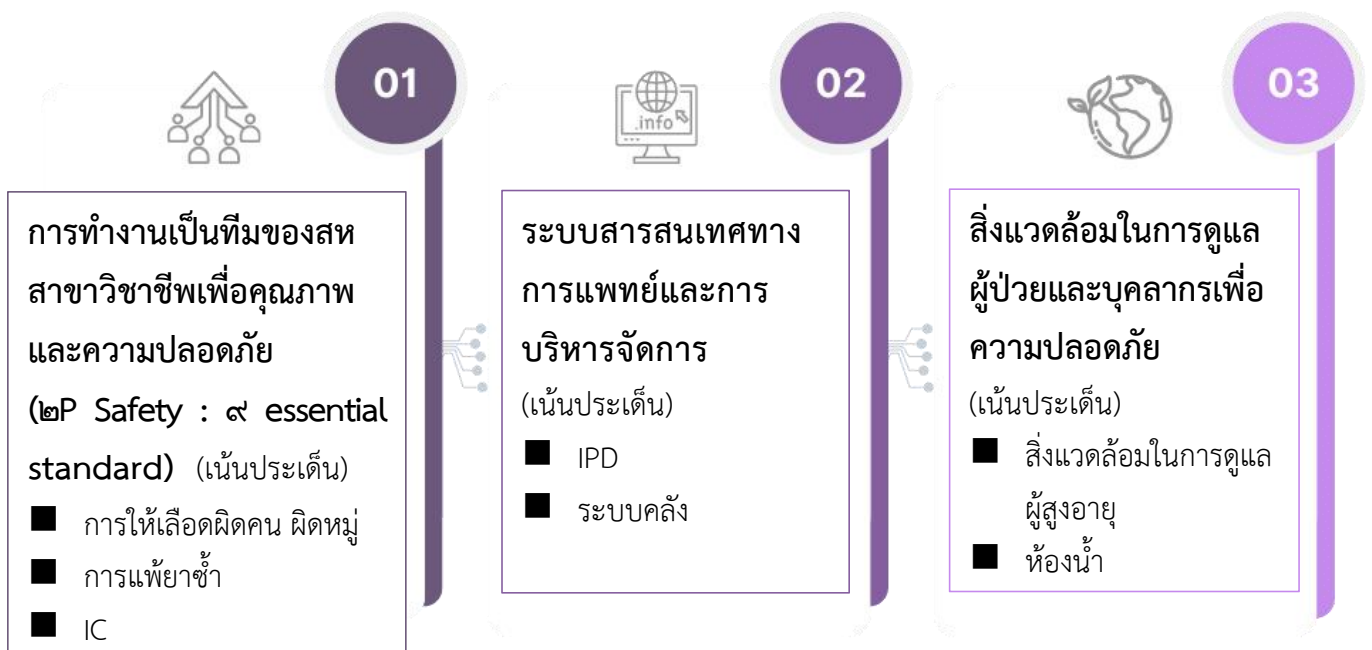
## พันธกิจ (MISSION)

- 1 พัฒนาคุณภาพด้านการแพทย์และการสาธารณสุขอย่างยั่งยืน
- 2 บริหารจัดการโรงพยาบาลกระบี่เป็นองค์กรสมรรถนะสูง
- 3 เป็นแหล่งการเรียนรู้การสอนบุคลากรทางการแพทย์และการสาธารณสุข
- 4 วิจัยและพัฒนา นวัตกรรม เทคโนโลยีที่ทันสมัย ด้านการแพทย์และการสาธารณสุข

## ค่านิยม

“พัฒนาก้าวไกล ใส่ใจบริการ”

## เข็มมุ่ง ๒๕๖๗



**สมรรถนะหลักขององค์กร (Core Competency)**

- ❖ มีความเชี่ยวชาญบริการสุขภาพระดับตติยภูมิ
- ❖ การให้บริการในสถานการณ์ฉุกเฉินทางสุขภาพ
- ❖ การทำงานร่วมกับภาคี เครือข่าย

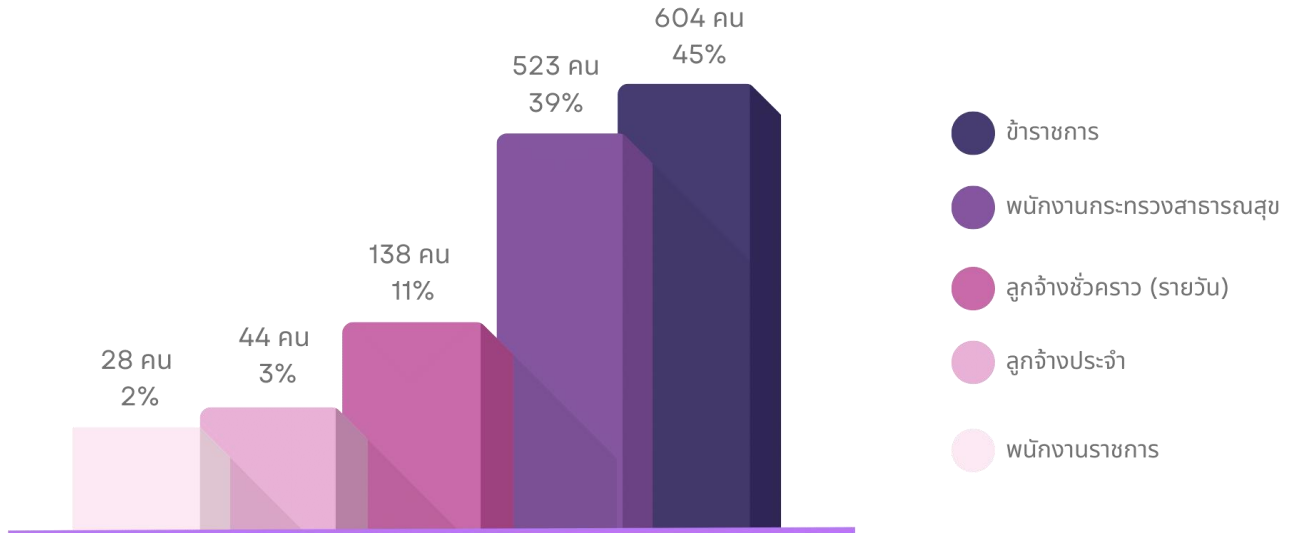
**อัตลักษณ์โรงพยาบาลกระบี่**



**นโยบายเสริมสร้างวัฒนธรรมองค์กร ประจำปี ๒๕๖๗ ตามอัตลักษณ์ โรงพยาบาลกระบี่**

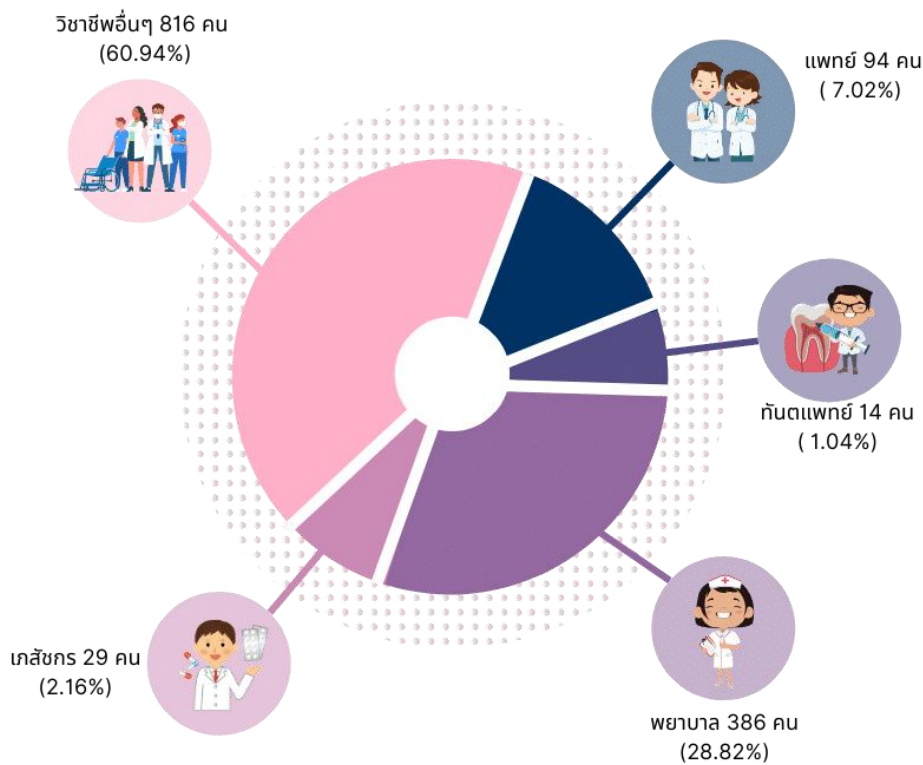
 <b>ซื่อสัตย์</b> <b>โรงพยาบาลสีขาว</b>	 <b>ประหยัด</b> <b>โรงพยาบาลสีเขียว</b>	 <b>เอื้ออาทร</b> <b>โรงพยาบาลสีชมพู</b>
<ul style="list-style-type: none"> <li>ตรงต่อเวลา</li> <li>ปฏิบัติตามระเบียบ/วินัยราชการ</li> <li>ไม่มีผลประโยชน์ทับซ้อน (ไม่ทุจริต)</li> <li>ไม่หาผลประโยชน์ใส่ตน จากการประกอบวิชาชีพ</li> <li>ปฏิบัติตามระเบียบพัสดุ การจัดซื้อจัดจ้าง</li> <li>ธรรมาภิบาลในด้านบุคคล (คัดเลือกแต่งตั้ง ประเมิน)</li> <li>ไม่ยุ่งเกี่ยวยาเสพติดให้โทษทุกชนิด</li> <li>รับผิดชอบข้อมูล เวชระเบียนที่ถูกต้อง</li> </ul>	<ul style="list-style-type: none"> <li>รู้จักประหยัด น้ำ ไฟฟ้า</li> <li>รักษาสິงแวดล้อม (สะอาด/ทิ้งขยะลงถัง/คัดแยกขยะ)</li> <li>ลดการใช้โฟม/พลาสติก</li> <li>ดูแล บำรุงรักษาสถานที่ สิ่งแวดล้อม</li> <li>เครื่องมือแพทย์</li> <li>ใช้ยา/LAB/X-ray อย่างสมเหตุสมผล</li> <li>ลดการใช้กระดาษ ใช้ recycle</li> <li>อาหารที่มีประโยชน์</li> <li>เพิ่มพื้นที่สีเขียว</li> </ul>	<ul style="list-style-type: none"> <li>ยิ้มทัก สวัสดี</li> <li>รัก คนไข้</li> <li>รัก ผู้ร่วมงาน</li> <li>รัก ชุมชน (ให้ความรู้ชุมชน)</li> <li>จิตบริการ</li> <li>ทำนุบำรุงศาสนา</li> <li>อ่อนน้อมถ่อมตน</li> <li>รักษาพยาบาลที่มีศักยภาพดูแลทุกมิติ</li> </ul>

**อัตรากำลังโรงพยาบาลกระบี่ ปี ๒๕๖๖**



ข้อมูล ณ วันที่ ๒๐ กันยายน ๒๕๖๖

**บุคลากรจำแนกตามวิชาชีพโรงพยาบาลกระบี่ ปี ๒๕๖๖**



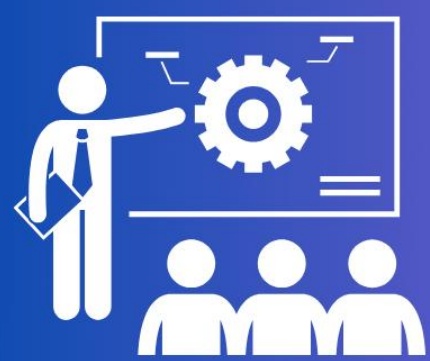
ข้อมูล ณ วันที่ ๒๐ พฤศจิกายน ๒๕๖๕





# แผนพัฒนาบุคลากร

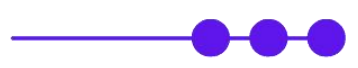
## *HUMAN RESOURCE DEVELOPMENT PLAN*



การฝึกอบรมเฉพาะทาง



ลาศึกษาต่อ





แผนการฝึกอบรมเฉพาะทาง ประจำปีงบประมาณ ๒๕๖๗  
แพทย์ประจำบ้าน (Residency)

รายการ รหัส	รหัส สาขา	หลักสูตรอบรมเฉพาะทาง	จำนวน		รายชื่อแพทย์เข้าเรียน	สถานะแพทย์ผู้สมัคร	โรงพยาบาลต้นสังกัด	แหล่งงบประมาณ		หมายเหตุ
			ปี	(คน)				ทุนเขต	ทุน รพ.	
R๐๐๑	อย ๓๐๒	เวชบำบัดวิกฤติ	๒ ปี	๑	นางสาวศรีภัสสร ธงไชย	แพทย์สาขาต่อยอด	รพ.กระบี่	/		รพ.รามาริบัติ
R๐๐๒	สน ๓๐๓	เวชศาสตร์มารดาและทารกในครรภ์	๒ ปี	๑	นางสาวกมลชนก ชูศักดิ์	แพทย์สาขาต่อยอด	รพ.กระบี่	/		รอประกาศที่เรียน
R๐๐๓	กม ๓๑๒	กุมารเวชศาสตร์หัวใจ	๒ ปี	๑	นายอาชว์ กาญจนปรกรณ์ชัย	แพทย์สาขาต่อยอด	รพ.กระบี่	/		รอประกาศที่เรียน
R๐๐๔	วพ ๒๑๑	เวชศาสตร์ฟื้นฟู	๓ ปี	๑	นางสาวชไมพร จันทร์ปรารงค์	แพทย์ CPIRD	รพ.กะปางชัยพัฒนา จ.พังงา	/		รอประกาศที่เรียน
R๐๐๕	จพ ๑๒๒	จิตเวชเด็กและวัยรุ่น	๔ ปี	๑	นางสาวพรมน อุษย	แพทย์ CPIRD	รพ.นาโยง จ.ตรัง	/		รอประกาศที่เรียน
R๐๐๖	อย ๓๑๒	อายุรศาสตร์โรคหัวใจ	๒ ปี	๑	นายณัฐพล วันสม	แพทย์สาขาต่อยอด	รพ.ย่านตาขาว จ.ตรัง	/		รพ.ศิริราช



**แผนการฝึกอบรมเฉพาะทาง (Training Specialist)**

กลุ่มงาน/ กลุ่มภารกิจ	รายการรหัส	หลักสูตรอบรมเฉพาะทาง	สาขา Service plan	กลุ่มเป้าหมาย (ระบุชื่อ/วิชาชีพ/ตำแหน่งทางการบริหาร)	จำนวน		ค่าลงทะเบียน	แหล่งงบประมาณ		จำนวนบุคลากรที่ผ่านการอบรม
					วัน	(คน)		สนับสนุนจากเขต	เงินบำรุงรพ.	
<b>กลุ่มภารกิจด้านการพยาบาล</b>										
	TS๐๐๑	การพยาบาลเฉพาะทางสาขาวิกฤตเด็ก	กุมารเวชกรรม	พยาบาลวิชาชีพ	๔ เดือน	๑	๕๐,๐๐๐	/	/	๒ คน
	TS๐๐๒	สาขาการพยาบาลเวชปฏิบัติวิกฤตทารกแรกเกิด	ทารกแรกเกิด	พยาบาลวิชาชีพ	๔ เดือน	๑	๕๐,๐๐๐	/	/	๖ คน
	TS๐๐๓	การพยาบาลผู้ป่วยเรื้อรัง	NCD	พยาบาลวิชาชีพ	๔ เดือน	๑	๕๐,๐๐๐	/	/	๑ คน
	TS๐๐๔	การพยาบาลเด็กโรคติดเชื้อ	กุมารเวชกรรม	พยาบาลวิชาชีพ	๔ เดือน	๑	๕๐,๐๐๐	/	/	-
	TS๐๐๕	การพยาบาลเฉพาะทางการพยาบาลผู้ป่วยส่องกล้อง	ศัลยกรรม	พยาบาลวิชาชีพ	๒ เดือน	๑	๓๐,๐๐๐	/	/	๓ คน
	TS๐๐๖	การพยาบาลเฉพาะทางผู้ป่วยวิกฤต ผู้ใหญ่	Sepsis	พยาบาลวิชาชีพ	๔ เดือน	๒	๕๐,๐๐๐	/	/	๑๗/ICU๔ คน
	TS๐๐๗	การพยาบาลการควบคุมการติดเชื้อในโรงพยาบาล		พยาบาลวิชาชีพ	๕ เดือน	๑	๕๐,๐๐๐	/	/	๒ คน
	TS๐๐๘	การดูแลผู้ป่วยระยะท้ายแบบประคับประคองขั้นพื้นฐาน	Palliative care	พยาบาลวิชาชีพ	๖ เดือน	๑	๒๕,๐๐๐	/	/	๑ คน
	TS๐๐๙	การพยาบาลเฉพาะทางสาขาการพยาบาลและการผดุงครรภ์	สูติกรรม	พยาบาลวิชาชีพ	๔ เดือน	๑	๕๐,๐๐๐	/	/	๒ คน
	TS๐๑๐	การพยาบาลเฉพาะทางสาขาการพยาบาลผู้ป่วยโสต คอ นานสิก	ENT	พยาบาลวิชาชีพ	๔ เดือน	๑	๕๐,๐๐๐	/	/	-
	TS๐๑๑	การพยาบาลเฉพาะทางศัลยกรรม	ศัลยกรรม	พยาบาลวิชาชีพ	๔ เดือน	๑	๕๐,๐๐๐	/	/	-
	TS๐๑๒	สาขาการพยาบาลผู้ป่วยโรคหลอดเลือดสมอง	STROKE	พยาบาลวิชาชีพ	๔ เดือน	๑	๕๐,๐๐๐	/	/	๓ คน
	TS๐๑๓	อบรมเฉพาะทางสาขาการพยาบาลปริศัลยกรรมสาขาสุนัขเรื้อรัง	ศัลยกรรม	พยาบาลวิชาชีพ	๔ เดือน	๑	๕๐,๐๐๐	/	/	๑ คน
<b>รวมค่าลงทะเบียน</b>							<b>๖๐๕,๐๐๐ บาท</b>			



**แผนการฝึกอบรมเฉพาะทาง (Training Specialist) (ต่อ)**

กลุ่มงาน/ กลุ่มภารกิจ	รายการรหัส	หลักสูตรอบรมเฉพาะทาง	สาขา Service plan	กลุ่มเป้าหมาย (ระบุชื่อ/วิชาชีพ/ ตำแหน่งทางการบริหาร)	จำนวน		ค่าลงทะเบียน	แหล่งงบประมาณ		จำนวนบุคลากรที่ผ่านการอบรม
					วัน	(คน)		สนับสนุนจากเขต	เงินบำรุงรพ.	
	TS๐๑๔	อบรมเฉพาะทางสาขาการพยาบาลปรีคัยกรรม สาขาศัลยกรรมทั่วไปและศัลยกรรมตกแต่ง	ศัลยกรรม	พยาบาลวิชาชีพ	๔ เดือน	๑	๕๐,๐๐๐	/	/	๑ คน
	TS๐๑๕	วิสัญญีพยาบาล		พยาบาลวิชาชีพ	๑ ปี	๑	๕๐,๐๐๐	/	/	๑๖ คน
	TS๐๑๖	การพยาบาลเฉพาะทางสาขาผู้ป่วยโรคทางเดินหายใจ	Sepsis	พยาบาลวิชาชีพ	๔ เดือน	๑	๕๐,๐๐๐	/	/	๓
	TS๐๑๗	การพยาบาลเฉพาะทางสาขาทารกแรกเกิด	ทารกแรกเกิด	พยาบาลวิชาชีพ	๔ เดือน	๑	๕๐,๐๐๐	/	/	
<b>กลุ่มภารกิจด้านบริการปฐมภูมิ</b>										
เวชกรรมสังคม	TS๐๑๘	การพัฒนาสถาบันอบรมแพทย์เวชศาสตร์ครอบครัว		พญ.พิกุลแก้ว พยุ่งพันธ์	๑ เดือน	๑		/	/	
	TS๐๑๙	หลักสูตร “Case based Learning in Geriatric Ambulatory Care”		พญ.มรรษมณชญ์ สุจิตะพันธ์	๓ เดือน	๑	๓๐,๐๐๐	/	/	
	TS๐๒๐	การพยาบาลเวชปฏิบัติทั่วไป (ยกมาจากปีงบประมาณ ๖๖)		นางธราภรณ์ ทองหนู	๔ เดือน	๑	๔๐,๐๐๐	/	/	
การพยาบาลชุมชน	TS๐๒๑	การพยาบาลเวชปฏิบัติทั่วไป		นางพัชรี พวงมณี	๔ เดือน	๑	๔๐,๐๐๐	/	/	
แพทย์แผนไทยและแพทย์ทางเลือก	TS๐๒๒	อบรมหลักสูตรผู้ช่วยแพทย์แผนไทย (ยกมาจากปี 66 /เปลี่ยนผู้เข้ารับอบรม)	แพทย์แผนไทยและแพทย์ผสมผสาน	น.ส.วิภารัตน์ เครือแก้ว	๓ เดือน	๑	๑๕,๐๐๐	/	/	๓ คน
อาชีพเวชกรรม	TS๐๒๓	การพยาบาลเวชปฏิบัติอาชีวอนามัย		น.ส.ฉัตรกมล บุญทอง	๔ เดือน	๑	๕๕,๐๐๐	/	/	๑ คน
<b>รวมค่าลงทะเบียน</b>							<b>๓๘๐,๐๐๐ บาท</b>			



**แผนการฝึกอบรมเฉพาะทาง (Training Specialist) (ต่อ)**

กลุ่มงาน/ กลุ่มภารกิจ	รายการรหัส	หลักสูตรอบรมเฉพาะทาง	สาขา Service plan	กลุ่มเป้าหมาย (ระบุชื่อ/วิชาชีพ/ตำแหน่งทางการบริหาร)	จำนวน		ค่าลงทะเบียน	แหล่งงบประมาณ		จำนวนบุคลากรที่ผ่านการอบรม
					วัน	คน		สนับสนุนจากเขต	เงินบำรุงรพ.	
<b>กลุ่มภารกิจด้านบริการทุติยภูมิและตติยภูมิ</b>										
เภสัชกรรม	TS๐๒๔	การฝึกอบรมระยะสั้นการบริหารทางเภสัชกรรม ประกาศนียบัตรวิชาชีพเภสัชสนเทศ	การใช้ยาอย่างสมเหตุผล	ภญ.วรรณธพร สายนุ้ย	๔ เดือน	๑			/	
	TS๐๒๕	การบริหารเภสัชกรรมในผู้ป่วยโรคหัวใจและหลอดเลือด	หัวใจและหลอดเลือด	ภญ.อุราภรณ์ ทองบัว	๔ เดือน	๑			/	
	TS๐๒๖	ประกาศนียบัตรวิชาชีพในผู้ป่วยมะเร็งทางโลหิตวิทยา (ยกมาจากแผนปี ๖๖)	มะเร็ง	ภญ.ธัญวรัตน์ ยาวสง	๔ เดือน	๑	๒๕,๐๐๐		/	
โภชนศาสตร์	TS๐๒๗	โภชนบำบัดและการบริหาร		น.ส.ชนิษฐา จิตต์พรหม	๔ เดือน	๑	๔๐,๐๐๐		/	
				น.ส.กฤษณา ปิ่นสวัสดิ์						
เทคนิคการแพทย์และพยาธิวิทยา	TS๐๒๘	วิทยาศาสตร์การบริการโลหิต (ยกมาจากแผนปี ๖๖)		นายกนกศักดิ์ วิสุทธิสรพร	๔ เดือน	๑	๔๐,๐๐๐		/	
	TS๐๒๙	โลหิตวิทยาด้านสัณฐานวิทยาเซลล์เม็ดเลือด		นางเกศิณี แจ่มวุฒิปรีชา	๔ เดือน	๑	๔๐,๐๐๐		/	
	TS๐๓๐	จุลชีววิทยาคลินิก แขนงวิชาแบคทีเรียดื้อยา		นางเมทินี สุขวงศ์	๔ เดือน	๑	๔๐,๐๐๐		/	
เวชกรรมฟื้นฟู	TS๐๓๑	การอบรมเพื่อผลิตช่างเครื่องช่วยคนพิการ		ช่างเครื่องช่วยคนพิการ	๕ เดือน	๑	-		/	
<b>รวมค่าลงทะเบียนหลักสูตรอบรมเฉพาะทาง</b>								<b>๑,๑๗๐,๐๐๐ บาท</b>		



**แผนการลาศึกษาต่อ ( Education)**

ลำดับ	ชื่อ-สกุล	ตำแหน่ง	อายุ	อายุราชการ	สถานที่ปฏิบัติงาน	หลักสูตร/สาขา	ระดับวุฒิ	ระยะเวลา	สถาบัน	วิธีการศึกษา			
										ใช้เวลาราชการ		หลักสูตรภาค นอกเวลา	
										เต็มเวลา	บางส่วน	ส - อ	ภาคนอกเวลาอื่นๆ
๑	นายมณฑล ศรียศชาติ	นายแพทย์ชำนาญการ	๔๓ ปี ๖ ด.	๑๓ ปี ๓ ด.	กลุ่มงานผู้ป่วยนอก	การฝึกอบรมเพื่อ ประกาศนียบัตรวิชาชีพเวช กรรมด้านเวชศาสตร์ครอบครัว ผู้สูงอายุ พศ.๒๕๖๕	ประกาศนียบัตร	๑ ปี	คณะแพทย ศาสตร์ รพ.รามาริบัติ	/			
๒	นางสาวกชกร มงคลพิลาศ	พยาบาลวิชาชีพ	๒๗ ปี ๑๑ ด.	๓ ปี ๒ ด.	กลุ่มการพยาบาล (พิเศษอายุรกรรม)	พยาบาลศาสตร์มหาบัณฑิต การพยาบาลผู้ใหญ่และผู้สูงอายุ	ปริญญาโท	๒ ปี	จุฬาลงกรณ์			/	
๓	นางสาวอรยา ศิริรักษ์	พยาบาลวิชาชีพ	๒๕ ปี ๑๑ ด.	๑ ปี ๑ ด.	กลุ่มการพยาบาล (พิเศษศัลยกรรม)	พยาบาลศาสตร์มหาบัณฑิต การพยาบาลผู้ใหญ่และผู้สูงอายุ	ปริญญาโท	๒ ปี	๑.มอ. ๒.วิทยาลัยลักษณะ			/	
๔	นางสาวสุพัตรา คลองแค	เจ้าพนักงานเภสัชกรรม ชำนาญงาน	๓๔ ปี ๗ ด.	๗ ปี ๑๐ ด.	กลุ่มงานเภสัชกรรม	สาธารณสุขศาสตร์บัณฑิต วิทยาศาสตรสุภาพเอก สาธารณสุขชุมชน	ปริญญาตรี	๓ ปี	มสธ. (เรียน online)			/	
๕	นางสาวกฤษติกา ภัคดี	เจ้าพนักงานเภสัชกรรม (พนักงานกระทรวงฯ)	๒๓ ปี ๕ ด.	๓ ปี	กลุ่มงานเภสัชกรรม	สาธารณสุขศาสตร์บัณฑิต วิทยาศาสตรสุภาพเอก สาธารณสุขชุมชน	ปริญญาตรี	๓ ปี	มสธ. (เรียน online)			/	



**แผนการฝึกอบรมหลักสูตรผู้บริหาร (Executive Program )**

รายการรหัส	หลักสูตรอบรมเฉพาะทาง	กลุ่มเป้าหมาย	จำนวน		ค่าลงทะเบียน	หมายเหตุ
			วัน	(คน)		
EP๐๐๑	หลักสูตรนักระบบการแพทย์และสาธารณสุขระดับสูง	#ผู้อำนวยการโรงพยาบาล/รองผู้อำนวยการ	๖ สัปดาห์	๑ คน	๘๐,๐๐๐	
EP๐๐๒	หลักสูตรการพัฒนารองผู้อำนวยการฝ่ายการแพทย์ใน รพ. ศูนย์/ทั่วไป	#รองผู้อำนวยการ #หัวหน้ากลุ่มภารกิจ/กลุ่มงาน ระดับชำนาญการพิเศษ ดำรงตำแหน่งไม่น้อยกว่า ๒ ปี	๗ สัปดาห์	๑ คน	๘๐,๐๐๐	พิจารณาจากผู้มีคุณสมบัติตามเกณฑ์ ๑. พญ.ผ่องพรรณ ถนอมศรีมงคล ๒. นพ.จิระศักดิ์ เพชรประสิทธิ์ ๓. พญ.เพ็ญวดี สกลกิตติวัฒน์ ๔. พญ.ศุภมาส พันธุ์ไชย
EP๐๐๓	หลักสูตรผู้บริหารการสาธารณสุขระดับกลาง	#หัวหน้ากลุ่มงาน/ฝ่าย	๕ สัปดาห์	๔ คน	๓๔,๐๐๐ X ๔ ๑๓๖,๐๐๐	พิจารณาจากผู้แสดงความจำนง และเกณฑ์การพิจารณาจาก วิทยาลัยนักระบบการสาธารณสุข
EP๐๐๔	หลักสูตรผู้บริหารการสาธารณสุขระดับต้น	#หัวหน้างาน	๔ สัปดาห์	๔ คน	๓๐,๐๐๐ X ๔ ๑๒๐,๐๐๐	
EP๐๐๕	หลักสูตรนักระบบระดับสูงด้านสาธารณสุข (น.บ.ส.) (Mini Master of Management in health : Mini M.M)	#หัวหน้ากลุ่มงาน/ฝ่าย #แพทย์/พยาบาล	๔ เดือน (เรียน ส-อา)	๑ คน	๒๓,๐๐๐	
<b>รวมเงินค่าลงทะเบียน</b>					<b>๔๓๙,๐๐๐</b>	<b>บาท</b>



**รายชื่อผู้เข้ารับการอบรมหลักสูตรผู้บริหารการสาธารณสุขระดับต้น ปี ๒๕๖๗**

กลุ่มภารกิจ	ชื่อ-สกุล	ตำแหน่ง	ตำแหน่งทางการบริหาร	อายุตัว	อายุราชการ	ระยะเวลาการดำรงตำแหน่งทางการบริหาร	หน่วยงาน
<b>หลักสูตรผู้บริหารการสาธารณสุขระดับต้น (๓ สัปดาห์)</b>							
กลุ่มภารกิจด้านการพยาบาล	๑.นางวรลักษณ์ มนัสปัญญากุล	พยาบาลวิชาชีพชำนาญ	หัวหน้างาน EMS	๕๒ ปี ๗ ด.	๒๙ ปี ๕ ด.	๓ ปี	งานอุบัติเหตุ
กลุ่มภารกิจด้านบริการ ทุติยภูมิและตติยภูมิ	๒.นางสาวนิสา ชายกุล	เภสัชกรชำนาญการ	หัวหน้าห้องยาผู้ป่วยนอก	๔๒ ปี ๘ ด.	๑๙ ปี ๔ ด.	๔ ปี	กลุ่มงานเภสัชกรรม
กลุ่มภารกิจด้านการพยาบาล	๓.นางชญานันท์ ช่วยบุตรดา	พยาบาลวิชาชีพชำนาญ	หัวหน้าหอผู้ป่วยพิเศษศัลยกรรม	๔๗ ปี ๙ ด.	๒๗ ปี ๕ ด.	๓ ปี	หอผู้ป่วยพิเศษศัลยกรรม
กลุ่มภารกิจด้านบริการปฐมภูมิ	๔.นางจิรรัตน์ ช้อคำ	พยาบาลวิชาชีพชำนาญการ	หัวหน้างานผู้จัดการสุขภาพชุมชน	๔๘ ปี ๑ ด.	๒๕ ปี ๖ ด.	๑ ปี	กลุ่มงานการพยาบาลชุมชน





รายชื่อผู้เข้ารับการอบรมหลักสูตรผู้บริหารการสาธารณสุขระดับกลาง ปี ๒๕๖๗

กลุ่มภารกิจ	ชื่อ-สกุล	ตำแหน่ง	ตำแหน่งทางการบริหาร	อายุตัว	อายุราชการ	ระยะเวลาการดำรงตำแหน่งทางการบริหาร	หน่วยงาน
<b>หลักสูตรผู้บริหารการสาธารณสุขระดับกลาง (๔ สัปดาห์)</b>							
กลุ่มภารกิจด้าน	๑.นางจารึก มณีโชติ	พยาบาลวิชาชีพชำนาญการพิเศษ	รองหัวหน้างานห้องผ่าตัด	๕๕ ปี	๓๒ ปี ๒ ด.	๒ ปี	ห้องผ่าตัด
การพยาบาล	๒.นางรำไพ ตั้งไตรทิพย์	พยาบาลวิชาชีพชำนาญการ	หัวหน้าหอผู้ป่วยนรีเวชกรรม	๕๓ ปี	๓๑ ปี	๓ ปี	หอผู้ป่วยนรีเวชกรรม
กลุ่มภารกิจด้านบริการ	๓.นางสาวสมฤดี ริมตุลิต	เภสัชกรชำนาญการ	หัวหน้างานบริหารเภสัชกรรม	๔๘ ปี ๓ด.	๒๕ ปี ๖ ด.	๑๗ ปี	กลุ่มงานเภสัชกรรม
ทุติยภูมิและตติยภูมิ							
กลุ่มภารกิจด้าน	๔.พญ.อังคณา สูงสงเกียรติ	นายแพทย์ชำนาญการพิเศษ	หัวหน้ากลุ่มงานการแพทย์แผนไทย	๔๕ ปี ๖ ด.	๑๖ ปี ๕ ด.	๔ ปี	กลุ่มงานการแพทย์แผนไทย
ปฐมภูมิ			และแพทย์ทางเลือก				และแพทย์ทางเลือก



**KRABI HOSPITAL**  
โรงพยาบาลกระบี่

**ปี 2567**

# แผนการจ้างลูกจ้างชั่วคราว ปีงบประมาณ 2567



แผนการจ้างลูกจ้างชั่วคราว





**แผนการจ้างลูกจ้างชั่วคราว(รายวัน) ตามแผนเงินบำรุง ปีงบประมาณ ๒๕๖๗**  
**(กรณีขอเพิ่มตามภาระงาน)**

ที่	กลุ่มงาน/ฝ่าย	ตำแหน่งที่ขอจ้าง	จำนวนที่ขอ	อัตราค่าจ้างต่อเดือน	อัตราค่าจ้างต่อปี	จำนวนบุคลากรแยกประเภท					รวมมีจริง	กรอบปี 66	ขาด/เกิน	มติที่ประชุม	หมายเหตุ	
						ชรก	ลจ.ปจ	พรก.	พทส.	ลจช.รายวัน						
1	กลุ่มการพยาบาล	ตำแหน่งพยาบาลวิชาชีพ	29	18,000	216,000	321	0	0	46	1	368	422	54	29	เพิ่มตามภาระงานจำนวน 29 ตำแหน่ง	
		ตำแหน่งผู้ช่วยพยาบาล	10	8,060	96,720	0	0	8	25	0	33	65	32	10	เพิ่มตามภาระงานจำนวน 10 ตำแหน่ง	
		ตำแหน่งพนักงานช่วยเหลือคนไข้	11	7,820	93,840	0	17	7	95	31	150	288	73	17	เพิ่มตามภาระงานจำนวน 11 ตำแหน่ง	
		ตำแหน่งพนักงานเปล		3	7,820	93,840	0	0	0	37	15				52	เพิ่มตามภาระงานจำนวน 3 ตำแหน่ง
		ตำแหน่งพนักงานซักฟอก		3	7,820	93,840	0	0	0	9	4				13	เพิ่มตามภาระงานจำนวน 3 ตำแหน่ง
		รวม													215	
2	กลุ่มงานบริหารทั่วไป	ตำแหน่งนักจัดการงานทั่วไป	1	11,600	139,200	3	0	1	0	0	4	6	2	1	ขอเพิ่มตามภาระงานเพื่อให้มาดูแลงานซักฟอก	
3	กลุ่มงานพัสดุ	ตำแหน่งนักวิชาการพัสดุ	1	11,600	139,200	2	0	1	1	0	4	6	2	1	เพิ่มเติมตามภาระงานที่เพิ่มขึ้น	
		ตำแหน่งเจ้าพนักงานพัสดุ	1	9,740	116,880	0	0	1	8	1	10	11	1	1	เพิ่มตามภาระงานที่เพิ่มขึ้นและให้ไปปฏิบัติงานที่คลังพัสดุ	
4	กลุ่มงานอาชีวเวชกรรม	ตำแหน่งพยาบาลวิชาชีพ	1	18,000	216,000	4	0	0	0	0	4	7	3	1	เพิ่มเติมตามภาระงานที่เพิ่มขึ้น	
5	กลุ่มงานการพยาบาลชุมชน	ตำแหน่งพยาบาลวิชาชีพ	1	18,000	216,000	4	0	0	0	0	4	6	2	1	เพิ่มตามภาระงานที่เพิ่มขึ้น (ขอได้แค่ 1 ตำแหน่งเนื่องจากขอทดแทนไปแล้ว 1)	
6	กลุ่มงาน พรส.	ตำแหน่งเจ้าพนักงานโสตทัศนศึกษา	1	13,550	162,600	1	0	1	0	1	3	5	2	1	เพิ่มเติมตามภาระงานที่เพิ่มขึ้น	
7	กลุ่มงานพัฒนาคุณภาพฯ	ตำแหน่งนักวิชาการสาธารณสุข	2	15,490	185,880	2	0	0	0	0	2	3	1	1	เพิ่มเติมตามภาระงานที่เพิ่มขึ้น	
8	กลุ่มงานประกันสุขภาพ	ตำแหน่งนักวิชาการสาธารณสุข	1	15,490	185,880	0	0	0	0	1	1	2	1	1	เพิ่มเติมตามภาระงานที่เพิ่มขึ้น	
9	กลุ่มงานเทคนิคการแพทย์ฯ	ตำแหน่งพนักงานธุรการ	1	8,060	96,720	0	0	0	8	5	13	17	ขาด4	1	เพิ่มเติมตามภาระงานที่เพิ่มขึ้น เพื่อปฏิบัติงานหลักที่คลังพัสดุวิทยาศาสตร์	
		ตำแหน่งพนักงานประจำห้องทดลอง	2	7,820	93,840	0	0	0						1	เพิ่มเติมตามภาระงานที่เพิ่มขึ้น เพื่อปฏิบัติงานที่ห้องจุลชีววิทยาและงานเคมีคลินิก	



**แผนการจ้างลูกจ้างชั่วคราว(รายวัน) ตามแผนเงินบำรุง ปีงบประมาณ ๒๕๖๗**  
**(กรณีขอเพิ่มตามภาระงาน)(ต่อ)**

ที่	กลุ่มงาน/ฝ่าย	ตำแหน่งที่ขอจ้าง	จำนวน ที่ขอ	อัตราค่าจ้าง ต่อเดือน	อัตรา ค่าจ้างต่อปี	จำนวนบุคลากรแยกประเภท					รวม มีจริง	กรอบ ปี 66	ขาด /เกิน	มติที่ ประชุม	หมายเหตุ
						ชรก	ลจ.ปจ	พรก.	พทส.	ลจช. รายวัน					
	กลุ่มงานเทคนิคการแพทย์ฯ	ตำแหน่งนักเทคนิคการแพทย์	1	18,000	216,000	15	0	1	1	3	20	22	2	1	เพิ่มตามภาระงานที่เพิ่มขึ้น เพื่อปฏิบัติงานในการเจาะเลือดคนไข้ที่มีมารับบริการ
10	กลุ่มงานพยาธิวิทยา วิภาค	ตำแหน่งนักวิทยาศาสตร์การแพทย์	2	18,000	216,000	2	0	0	0	1	3	6	3	เข้าแผนฯ ปี 68	เพิ่มตามภาระงานเนื่องจากเปิดหน่วยงานใหม่
		ตำแหน่งพนักงานทั่วไป	1	7,820	93,840	0	0	0	8	5	13	17	ขาด 4	เข้าแผนฯ ปี 68	เพิ่มตามภาระงานเนื่องจากเปิดหน่วยงานใหม่
11	กลุ่มงานเวชกรรมฟื้นฟู	ตำแหน่งนักกายภาพบำบัด	1	18,000	216,000	5	0	0	0	1	6	16	10	1	เพิ่มเติมตามภาระงานที่เพิ่มขึ้น เนื่องจากขยายงาน neuro (IPD) ตึก 66 ปี ชั้น 1
		ตำแหน่งนักกิจกรรมบำบัด	1	18,000	216,000	0	0	0	0	0	0	4	4	1	เพิ่มตามภาระงานที่เพิ่มขึ้น
		ตำแหน่งช่างเครื่องช่วยคนพิการ	1	7,820	93,840	0	0	0	1	0	6	11	5	1	แจ้งเมื่อ 12 กันยายน 2566
12	กลุ่มงานเภสัชกรรม	ตำแหน่งเจ้าพนักงานเภสัชกรรม	6	13,550	162,600	15	0	0	6	0	21	23	2	3	เพิ่มตามภาระงานที่เพิ่มขึ้น (งานบริการข้อมูลข่าวสารด้านยา ญญ.วรรณพร สายนุ้ย) ขอ 2
															เพิ่มเติมตามภาระงานที่เพิ่มขึ้น (งานบริการเภสัชกรรมผู้ป่วยใน ญญ.สมฤดี रिมนุสสิต) ขอ1
															เพิ่มเติมตามภาระงานที่เพิ่มขึ้น (งานผลิตยา ญญ.ปริศนา มาร์เบิ้ล) ขอ 1
															เพิ่มเติมตามภาระงานที่เพิ่มขึ้น (งานผู้ป่วยใน ญญ.สุชาดา บัวแก้ว) ขอ 2 เนื่องจากมี ชรก.ป่วย คือ นางสุกญา วิยาสิงห์ และ ชรก.ย้ายไปปฏิบัติงานที่อื่น คือ นางจำรูญศรี ชลิตตานนท์
		ตำแหน่งพนักงานประจำห้องยา	2	7,820	93,840	0	0	0	22	16	38	35	-3	1	เพิ่มตามภาระงานที่เพิ่มขึ้น (งานผู้ป่วยนอก ญญ.นิสา ชายกุล) ขอ 1



**แผนการจ้างลูกจ้างชั่วคราว(รายวัน) ตามแผนเงินบำรุง ปีงบประมาณ ๒๕๖๗**  
**(กรณีขอเพิ่มตามภาระงาน)(ต่อ)**

ที่	กลุ่มงาน/ฝ่าย	ตำแหน่งที่ขอจ้าง	จำนวนที่ขอ	อัตราค่าจ้างต่อเดือน	อัตราค่าจ้างต่อปี	จำนวนบุคลากรแยกประเภท					รวมมีจริง	กรอบปี 66	ขาด/เกิน	มติที่ประชุม	หมายเหตุ
						ขรก	ลจ.ปจ	พรก.	พกส.	ลจช.รายวัน					
13	กลุ่มงานจิตเวช	ตำแหน่งนักจิตวิทยาคลินิก	1	18,000	216,000	4	0	0	1	0	5	5	0	ไม่อนุมัติ	เพิ่มตามภาระงานที่เพิ่มขึ้น ผู้รับบริการเพิ่มขึ้น
		ตำแหน่งพยาบาลวิชาชีพ	1	18,000	216,000	3	0	0	0	0	3	5	2	1	เพิ่มตามภาระงานที่เพิ่มขึ้น ผู้รับบริการเพิ่มขึ้น
14	กลุ่มงานรังสีวิทยา	ตำแหน่งนักรังสีการแพทย์	2	18,000	216,000	6	0	0	0	2	8	10	2	2	ขอเพิ่มตามภาระงานที่เพิ่มขึ้น เนื่องจากมีนักรังสีการแพทย์ที่ รพ.กระบี่ได้ทุนการศึกษามารายงานตัวรองรับนักเรียนทุน รพ.กระบี่ (จบการศึกษา พค.2567
15	กลุ่มงานทันตกรรม	ตำแหน่งพนักงานธุรการ	1	8,060	96,720	0	0	1	15	3	18	13	-5	1	เพิ่มเติมตามภาระงานที่เพิ่มขึ้น เนื่องจากภาระงานด้านเอกสารเพิ่มมากขึ้น งานพัสดุ งานครุภัณฑ์ รวมถึงการจัดทำราชทัณฑ์ปันสุข/โครงการส่งเสริมป้องกันด้านทันตสุขภาพกลุ่มวัย/โครงการเฉพาะกลุ่มที่เป็นเป้าประสงค์ตามนโยบายขับเคลื่อนของกระทรวงสาธารณสุข
16	กลุ่มงานทรัพยากรบุคคล	ตำแหน่งนักทรัพยากรบุคคล	1	11,600	139,200	2	0	3	0	0	5	7	2	1	เพิ่มตามภาระงาน (มีข้าราชการขอย้ายไปลงเลขว่างของ พรส. ปีหน้า 1 คน)
			<b>89</b>	<b>361,540</b>	<b>4,338,480</b>								<b>อนุมัติ</b>	<b>79</b>	

ไม่อนุมัติ	10
------------	----



**แผนการจ้างลูกจ้างชั่วคราว(รายวัน) ตามแผนเงินบำรุง ปีงบประมาณ ๒๕๖๗**  
**(กรณีขอทดแทน)**

ที่	กลุ่มงาน/ฝ่าย	ตำแหน่งที่ขอจ้าง	จำนวนที่ขอ	อัตราค่าจ้างต่อเดือน	อัตราค่าจ้างต่อปี	จำนวนบุคลากรแยกประเภท					รวมมีจริง	กรอบปี 66	ขาด/เกิน	มติที่ประชุม	หมายเหตุ
						ขรก.	ลจ.ปจ	พรก.	พกส.	ลจช.รายวัน					
1	กลุ่มการพยาบาล	ตำแหน่งพยาบาลวิชาชีพ	6	18,000	216,000	335	0	0	47	1	383	422	39	6	ทดแทนเกษียณ 4 คน (1 ต.ค.66) ลาออก 2 (อารี/อนงค์นาค)
		ตำแหน่งผู้ช่วยพยาบาล	2	8,060	96,720	0	0	8	25	0	33	65	32	2	ทดแทนศิริชัย/นุรุลนียา
		ตำแหน่งพนักงานช่วยเหลือคนไข้	2	7,820	93,840	0	17	7	95	31	150	288	73	7	ทดแทนประภาพร/มลิวรรณ
		ตำแหน่งพนักงานเปล	2	7,820	93,840	0	17	7	95	31	52				ทดแทนวรพจน์/เปรม/วิระยุทธ
		ตำแหน่งพนักงานซักฟอก	1	7,820	93,840	0	0	0	9	4	13				ทดแทนสุริยันต์
		ตำแหน่งช่างตัดเย็บ	1	7,820	93,840	0	0	0	0	0	0				ทดแทน ลจช.เกษียณประกาศรับสมัครแล้วยังไม่ได้บุคลากรปฏิบัติ
		<b>รวม</b>										215			
2	กลุ่มงานบริหารทั่วไป	ตำแหน่งเจ้าพนักงานธุรการ	1	9,740	116,880	2	0	2	7	0	11	6	1		ทดแทน พรก.คือ ปิยะโสม ชินรัตน์ (งานเลขานุการ) ย้ายไปปฏิบัติงานกลุ่มงานบริหารทั่วไป
		ตำแหน่งพนักงานขับรถยนต์	1	7,820	93,840	0	0	0	10	1	11	15	4	1	ทดแทน ลจช.รายวันลาออกคือ บุญฤทธิ์ คลองซุด ลาออก 16 ธ.ค.65
3	กลุ่มงานเวชกรรมสังคม	ตำแหน่งพนักงานทั่วไป	1	7,820	93,840	0	0	0	12	1	13	20	7	1	ทดแทน พกส. ลาออก คือ นางยุภาพร หมั่นบ่อแก ลาออก 1 ก.ย.66
		ตำแหน่งพยาบาลวิชาชีพ	1	18,000	216,000	7	0	0	0	0	7	12	5	1	ทดแทนคุณณรมล (ย้ายไป ก.อาชีวฯ)
4	กลุ่มงานการพยาบาลชุมชน	ตำแหน่งพยาบาลวิชาชีพ	1	18,000	216,000	4	0	0	0	0	4	6	2	1	ทดแทน ขรก.เกษียณ ปี 2567
		ตำแหน่งพนักงานช่วยเหลือคนไข้	1	7,820	93,840	0	0	0	1	0	1	3	2	1	ทดแทนลาออก
5	กลุ่มงานสารสนเทศฯ	ตำแหน่งพนักงานธุรการ หรือ	1	8,060	96,720	0	0	0	1	0	1	24	2	1	ทดแทน ลจ.ประจำที่เสียชีวิต
		ตำแหน่งพนักงานพิมพ์		8,060	96,720	0	2	0	19	0	21				
		<b>รวม</b>									22				



**แผนการจ้างลูกจ้างชั่วคราว(รายวัน) ตามแผนเงินบำรุง ปีงบประมาณ ๒๕๖๗**  
**(กรณีขอทดแทน) (ต่อ)**

ที่	กลุ่มงาน/ฝ่าย	ตำแหน่งที่ขอจ้าง	จำนวนที่ขอ	อัตราค่าจ้างต่อเดือน	อัตราค่าจ้างต่อปี	จำนวนบุคลากรแยกประเภท					รวมมีจริง	กรอบปี 66	ขาด/เกิน	มติที่ประชุม	หมายเหตุ	
						ขรก.	ลจ.ปจ	พรก.	พกส.	ลจช.รายวัน						
6	กลุ่มงานโชนศาสตร์	ตำแหน่งนักโชนาการ	1	11,600	139,200	1	0	1	0	0	2	4	2	1	ทดแทน ขรก.เกษียณ คือ นางโสพิศ แสงทอง โชนาการ เกษียณ 1 ต.ค.2565	
7	กลุ่มงานเภสัชกรรม	ตำแหน่งเภสัชกร	1	18,000	216,000	27	0	1	1	0	29	30	1	0	ทดแทนบุคลากรที่ลาออก/ย้าย	
8	กลุ่มงานจิตเวช	ตำแหน่งพยาบาลวิชาชีพ	1	18,000	216,000	3	0	0	0	0	3	5	2	1	ทดแทน ขรก.เกษียณ คือ น.ส.สุชาดา แต่บรรพกุล เกษียณ 1 ต.ค.2566	
9	กลุ่มงานพยาธิวิทยา	ตำแหน่งพนักงานประจำห้องทดลอง	2	7,820	93,840	0	1	0	8	5	14	17	3	1	ทดแทน ลจช. เกษียณ 1 ต.ค.2566	
			<b>26</b>	<b>198,080</b>	<b>2,376,960</b>							<b>อนุมัติ</b>		<b>25</b>		
													<b>ไม่อนุมัติ</b>		<b>1</b>	



**KRABI HOSPITAL**  
โรงพยาบาลกระบี่

**ปี 2567**

# ภาคผนวก







คำสั่งโรงพยาบาลกระบี่  
ที่ ๒๕๑๕/๒๕๖๖

เรื่อง แต่งตั้งคณะกรรมการบริหารและพัฒนาทรัพยากรบุคคลโรงพยาบาลกระบี่

เพื่อให้การบริหารและพัฒนาทรัพยากรบุคคลโรงพยาบาลกระบี่ เป็นไปอย่างมีประสิทธิภาพ ก่อให้เกิดประโยชน์สูงสุดต่อองค์กร จึงขอยกเลิกคำสั่งโรงพยาบาลกระบี่ ที่ ๒๕๑๐/๒๕๖๕ ลงวันที่ ๒๕ ตุลาคม ๒๕๖๕ และให้ใช้คำสั่งแต่งตั้งคณะกรรมการบริหารและพัฒนาทรัพยากรบุคคลากรนี้แทน ดังรายนามต่อไปนี้

๑. นายสุรัตน์ ตันติทวีรกุล	ผู้อำนวยการโรงพยาบาลกระบี่	ที่ปรึกษา
๒. นายเชษฐพันธ์ สุวันทโรจน์	รองผู้อำนวยการฝ่ายการแพทย์	ประธานกรรมการ
๓. นายสัญญา สุระ	รองผู้อำนวยการกลุ่มภารกิจด้านพัฒนาระบบบริการฯ	รองประธานกรรมการ
๔. นางสาวลัดดาวัลย์ ปลอดภัย	รองผู้อำนวยการกลุ่มภารกิจด้านการพยาบาล	กรรมการ
๕. นางสาวผ่องพรรณ ถนนศรีมงคล	รองผู้อำนวยการกลุ่มภารกิจด้านบริการปฐมภูมิ	กรรมการ
๖. นางสาวภัทรวรรณ แป้งอ่อน	รองผู้อำนวยการฝ่ายบริหาร	กรรมการ
๗. นายจิระศักดิ์ เพชรประสิทธิ์	นายแพทย์ชำนาญการพิเศษ	กรรมการ
๘. นายณรงค์ ยอดสนิท	นายแพทย์ชำนาญการ	กรรมการ
๙. นางสาวลิลิฎา ชันติ	นายแพทย์ชำนาญการ	กรรมการ
๑๐. นางสาววาราลี ปรียวาณิชย์	นายแพทย์ชำนาญการ	กรรมการ
๑๑. นายพันธุ์ศักดิ์ สังข์สีพันธ์	ทันตแพทย์ชำนาญการพิเศษ	กรรมการ
๑๒. นางปิยะเนตร พรสินศิริลักษณ์	เภสัชกรรมชำนาญการพิเศษ	กรรมการ
๑๓. นายศิริวิทย์ อัสวีวัฒน์	เภสัชกรชำนาญการพิเศษ	กรรมการ
๑๔. นางเพ็ญศรี ยาวส่ง	พยาบาลวิชาชีพชำนาญการพิเศษ	กรรมการ
๑๕. นางสาวปิยาณี กษิรวัฒน์	นายแพทย์ชำนาญการ	กรรมการ
๑๖. นางสาวโสภา วังบุญคง	นักวิชาการสาธารณสุขชำนาญการพิเศษ	กรรมการ
๑๗. นางสุธาสนี ธีระพร	นักวิชาการสาธารณสุขชำนาญการพิเศษ	กรรมการ
๑๘. นางกิตติรัตน์ เดชะประดิษฐ์	พยาบาลวิชาชีพชำนาญการ	กรรมการ
๑๙. นางมัทธมา เวชกุล	นักเทคนิคการแพทย์ชำนาญการพิเศษ	กรรมการ
๒๐. นายสรณ์จักร์ ปรีชา	นักจัดการงานทั่วไปชำนาญการพิเศษ	กรรมการ
๒๑. นางขวัญตา ปิยธรรมคุณ	นักวิชาการเงินและบัญชีชำนาญการ	กรรมการ
๒๒. นางประภาพร ถาวรภูวนนท์	นักรังสีการแพทย์ชำนาญการ	กรรมการ
๒๓. นางปรารภย์ ตัวไล้	เจ้าพนักงานสถิติชำนาญงาน	กรรมการ
๒๔. นางอรพรรณ บริพันธ์	นักวิชาการสาธารณสุขปฏิบัติการ	กรรมการและเลขานุการ
๒๕. นางสาวรรณา ไพรีรรณ	นักทรัพยากรบุคคลชำนาญการ	กรรมการและผู้ช่วยเลขานุการ

**บทบาทหน้าที่คณะกรรมการบริหารและพัฒนาบุคลากร**

- การวางแผนกำลังคน (Human Resource Planning) ได้แก่ การวางระบบบริหารบุคลากร กำหนดโครงสร้างด้านทรัพยากรบุคคลให้สอดคล้องกับวิสัยทัศน์ พันธกิจ/ภารกิจหลักของโรงพยาบาล

/การกำหนด...



- การกำหนดกำลังคนที่ต้องการ การได้มาซึ่งกำลังคนที่ต้องการ แนวทางการทดแทนกำลังคนที่ขาดแคลน และแนวทางการพัฒนาศักยภาพของกำลังคน
๒. การพัฒนากระบวนการสรรหาคัดเลือกบุคลากร (Recruitment) ได้แก่ การสรรหาบุคลากร การทำแผนต้องการบุคลากร และการทดแทนกำลังคนที่ขาดแคลน
  ๓. การพัฒนาระบบบริหาร จัดการทรัพยากรบุคคล (Human Resource management) ได้แก่ การประเมินภาระงาน/ผลการปฏิบัติงาน (Performance Appraisal) การดำเนินงานเกี่ยวกับระเบียบวินัย (Discipline) ดูแลด้านสุขภาพและความปลอดภัย (Safety and Health) และการสร้างสัมพันธ์ภาพที่ดีให้กับบุคลากรของโรงพยาบาล (Labour Relation) ทำงานร่วมกันอย่างมีความสุข
  ๔. การพัฒนาทรัพยากรบุคคล (Human Resource Development) ได้แก่ การวางแผนการพัฒนาบุคลากร ส่งเสริมความต้องการของบุคลากร และจัดทำแผนการฝึกอบรมพัฒนาบุคลากร
  ๕. จัดระบบสวัสดิการและสร้างแรงจูงใจแก่บุคลากร ได้แก่ ความพึงพอใจในงาน ความต้องการด้านสวัสดิการ และแรงจูงใจ เพื่อการตอบสนองอย่างเหมาะสม
  ๖. พัฒนาระบบฐานข้อมูลบุคลากร ได้แก่ การตรวจสอบฐานข้อมูลบุคลากร การวิจัยทรัพยากรมนุษย์และการใช้เทคโนโลยีสารสนเทศที่เหมาะสม สามารถนำข้อมูลด้านบุคลากรมาใช้ประโยชน์ได้

ทั้งนี้ ตั้งแต่บัดนี้เป็นต้นไป

สั่ง ณ วันที่ ๒ เดือน ตุลาคม พ.ศ. ๒๕๖๖

(นายสุรัตน์ ดันติทวีวรกุล)  
ผู้อำนวยการโรงพยาบาลกระบี่



ระเบียบโรงพยาบาลกระบี่  
ว่าด้วยการประชุม อบรม สัมมนา ระยะเวลาสั้นของบุคลากรโรงพยาบาลกระบี่  
พ.ศ. ๒๕๖๖

เพื่อให้การประชุม อบรม สัมมนา ระยะเวลาสั้น ของบุคลากรโรงพยาบาลกระบี่ ตามแผนการประชุม อบรม สัมมนา ระยะเวลาสั้น ซึ่งสำนักงานปลัดกระทรวงสาธารณสุข ได้สนับสนุนและอนุมัติในหลักการ เพื่อเพิ่มพูนความรู้ให้แก่บุคลากรและสอดคล้องกับนโยบาย ความต้องการขององค์กร เพิ่มศักยภาพทางวิชาชีพเฉพาะ ให้เป็นไปด้วยความเรียบร้อยและเกิดประโยชน์แก่ทางราชการ จึงขอวางระเบียบเพื่อยึดถือเป็นแนวทางปฏิบัติ

- ข้อ ๑. ระเบียบนี้เรียกว่า “ระเบียบโรงพยาบาลกระบี่ ว่าด้วยการประชุม อบรม สัมมนา ระยะเวลาสั้นของบุคลากรโรงพยาบาลกระบี่ พ.ศ. ๒๕๖๖”
- ข้อ ๒. หากมีระเบียบ ข้อบังคับหรือคำสั่งใด ที่มีกำหนดไว้ก่อนแล้ว หรือขัดแย้งกับระเบียบนี้ ให้ใช้ระเบียบนี้แทน
- ข้อ ๓. ในระเบียบนี้  
“บุคลากรของโรงพยาบาลกระบี่” หมายถึง ข้าราชการพลเรือน พนักงานราชการ ลูกจ้างประจำ พนักงานกระทรวงสาธารณสุข และลูกจ้างชั่วคราว (รายเดือน) ที่ปฏิบัติงานอยู่ในโรงพยาบาลกระบี่  
“การประชุม อบรม สัมมนา ระยะเวลาสั้น” หมายถึง แผนการประชุม อบรม สัมมนา ระยะเวลาสั้นที่สถาบันพัฒนากำลังคนด้านสาธารณสุข สำนักงานปลัดกระทรวงสาธารณสุข หรือหน่วยงานอื่นจัดขึ้น โดยสำนักงานปลัดกระทรวงสาธารณสุขได้สนับสนุนและอนุมัติในหลักการไว้แล้ว
- ข้อ ๔. ข้าราชการ/บุคลากรที่สนใจจะสมัครเข้าประชุม อบรม สัมมนา ระยะเวลาสั้น จะต้องมีความสมัครใจตรงตามข้อระบุแผนการประชุม อบรม สัมมนา ระยะเวลาสั้น ในข้อ ๓ และก่อนการไปประชุมฯ ต้องเขียนใบสมัครเข้าร่วมประชุมฯ ของโรงพยาบาล ส่งมาที่กลุ่มงานพัฒนาทรัพยากรบุคคลด้วยทุกครั้ง
- ข้อ ๕. สำนักงานปลัดกระทรวงสาธารณสุข มอบอำนาจให้จังหวัดหรือผู้รับมอบอำนาจพิจารณาที่จะอนุมัติ หรือไม่อนุมัติ ให้ข้าราชการ/บุคลากรไปเข้าร่วมประชุม อบรม สัมมนา ระยะเวลาสั้น ตามแผนการประชุม อบรม สัมมนา ระยะเวลาสั้น ของกระทรวงสาธารณสุข หากแผนการประชุม อบรม สัมมนา ระยะเวลาสั้นที่เป็นด้านบริหาร บริการ บางเรื่องที่เป็นนโยบายของกระทรวงสาธารณสุขให้ข้าราชการ/บุคลากรไปประชุม อบรม สัมมนา ระยะเวลาสั้น ตามที่กระทรวงสาธารณสุขสั่งการหรือการให้ความช่วยเหลือเมื่อประสานงานกับกระทรวงอื่นนอกสังกัด ซึ่งได้ผ่านการประสานงานกับกระทรวงสาธารณสุขมาแล้ว
- ข้อ ๖. แผนการประชุม อบรม สัมมนา ระยะเวลาสั้นใด ที่เป็นด้านวิชาการหรือบริการ อนุมัติให้ข้าราชการ/บุคลากร สมัครไปประชุม อบรม สัมมนา ระยะเวลาสั้น ได้คนละไม่เกิน ๒ ครั้ง/ปี และรวมระยะเวลาแล้ว ปีละไม่เกิน ๒๐ วันทำการ หรือในกรณีที่มีการประชุม อบรม

๒/...สัมมนา ระยะเวลาสั้น



- สัมมนาระยะสั้น แต่ละหลักสูตรเกินกว่า ๒๐ วันทำการ ให้ไปร่วมประชุม อบรม สัมมนา ระยะสั้นได้ ๑ ครั้ง/ปี/คน
- ข้อ ๗. ข้าราชการ/บุคลากรบรรจุใหม่ ซึ่งอยู่ในระหว่างทดลองปฏิบัติหน้าที่ราชการ ๖ เดือนแรก จะไม่อนุญาตให้เข้าประชุม อบรม สัมมนา ระยะสั้น ส่วนระยะ ๖ เดือนหลัง จะพิจารณา ให้เข้าประชุม อบรม สัมมนา ระยะสั้นได้ เมื่อได้รับการพิจารณาจากผู้บังคับบัญชาชั้นต้นได้ ๑ ครั้ง/ปี แต่ทั้งนี้ต้องไม่เกิน ๕ วันทำการ
- ข้อ ๘. ในรอบปีเดียวกันจะไม่พิจารณาให้บุคลากรเข้าร่วมประชุม อบรม สัมมนา ระยะสั้นซ้ำใน เรื่องเดียวกัน เว้นแต่เป็นเรื่องที่ต่อเนื่องกันซึ่งจำเป็น
- ข้อ ๙. การประชุม อบรม สัมมนา ระยะสั้นในเรื่องเดียวกัน ให้เข้าประชุม อบรม สัมมนา ระยะสั้น ให้เป็นไปตามแผนพัฒนาบุคลากรประจำปีของกลุ่มภารกิจได้ครั้งละไม่เกิน ๒ คน เว้นแต่
- ๙.๑ การประชุม อบรม สัมมนา ระยะสั้น ไม่เกิน ๑ วัน ให้ไปได้ไม่เกิน ๑๐ คน (ไป-กลับ)
  - ๙.๒ ในกรณีการประชุมวิชาการของกระทรวงสาธารณสุข ให้อยู่ในดุลยพินิจของ ผู้อำนวยการโรงพยาบาล
  - ๙.๓ ในกรณีอบรมหลักสูตร ๔ สัปดาห์ขึ้นไป ทั้งในและต่างประเทศ ซึ่งใช้ งบประมาณต้นสังกัดให้ไปได้ ๑ คน/ปี/กลุ่มภารกิจ และต้องไม่ซ้ำคนในรอบ ๓ ปี ต่างประเทศให้อยู่ในดุลยพินิจของผู้อำนวยการโรงพยาบาล
- ข้อ ๑๐. ขั้นตอนในการสมัครเข้าประชุม อบรม สัมมนา ระยะสั้น
- ๑๐.๑ ยื่นใบสมัครได้ที่กลุ่มงานพัฒนาทรัพยากรบุคคล โดยผ่านหัวหน้างาน หัวหน้าฝ่าย หัวหน้ากลุ่มงาน ตามลำดับ
  - ๑๐.๒ ในกรณีหัวหน้ากลุ่มงาน หัวหน้าฝ่าย หัวหน้างาน สมัครเข้าประชุม อบรม สัมมนา ระยะสั้นทุกครั้ง ให้ระบุการมอบหมายหน้าที่การงานในใบสมัครด้วย
  - ๑๐.๓ การยื่นใบสมัครจะต้องยื่นก่อนวันปิดรับสมัครอย่างน้อย ๑ สัปดาห์ หรือ กรณีที่หน่วยงานผู้จัดไม่กำหนดวันปิดรับสมัคร ให้ยื่นใบสมัครก่อนวันประชุม อบรม สัมมนา ระยะสั้น อย่างน้อย ๓ สัปดาห์ ในกรณีได้รับหนังสือด่วนให้ยื่นใบสมัครก่อนวันปิดรับสมัคร ๑ วันทำการ
  - ๑๐.๔ ให้ผู้สมัครดำเนินการติดต่อประสานงานกับหน่วยงานผู้จัดเอง และเมื่อ ได้รับการตอบรับจากหน่วยงานผู้จัดแล้ว ให้ส่งใบสมัครที่กลุ่มงานพัฒนา ทรัพยากรบุคคล โดยผ่านหัวหน้างาน หัวหน้าฝ่าย หัวหน้ากลุ่มงาน ตามลำดับ เพื่อจะได้ดำเนินการจัดทำหนังสือขออนุมัติเดินทางต่อไป
  - ๑๐.๕ ในกรณีผู้สมัครเข้ารับการประชุม อบรม สัมมนา โดยมีได้ส่งเรื่องผ่านระบบ ของโรงพยาบาล กลุ่มงานพัฒนาทรัพยากรบุคคลจะไม่รับดำเนินการให้ (ทุกเรื่อง)
  - ๑๐.๖ ก่อนเดินทางไปประชุม อบรม สัมมนา ระยะสั้นทุกครั้ง ขอให้ผู้เข้ารับการ ประชุม อบรม สัมมนา ระยะสั้นทุกคน ติดต่อกับเจ้าหน้าที่ผู้รับผิดชอบของกลุ่มงาน พัฒนาทรัพยากรบุคคล เพื่อตรวจสอบความเรียบร้อยเกี่ยวกับขั้นตอนการดำเนินการ ต่าง ๆ
  - ๑๐.๗ การดำเนินการเกี่ยวกับการโอนเงินค่าลงทะเบียน การสำรองที่พัก การตอบรับ เข้าร่วมประชุม อบรม สัมมนา ระยะสั้น ให้ผู้สมัครดำเนินการเอง

๓/...๑๐.๘กรณีผู้สมัคร



๑๐.๘ กรณีผู้สมัครเข้ารับการประชุม อบรม สัมมนา ระยะสั้น ต้องการขอใช้พาหนะรถยนต์ของโรงพยาบาล กลุ่มงานพัฒนาทรัพยากรบุคคลจะประสานให้ในกรณีเดินทาง ไป-กลับ มีจำนวนผู้เข้าร่วมประชุมไม่น้อยกว่า ๕ คน นอกเหนือจากนี้ผู้สมัครต้องทำบันทึกขออนุมัติการขอใช้รถต่อผู้อำนวยการโรงพยาบาลกระบี่ โดยผ่านความเห็นชอบจากหัวหน้ากลุ่มภารกิจฯ ที่ผู้สมัครปฏิบัติงานอยู่ และติดต่อกับกลุ่มงานบริหารทั่วไปด้วยตนเอง โดยในกรณีไม่เร่งด่วนกลุ่มงานบริหารทั่วไปจะต้องแจ้งหมายเลขทะเบียนรถยนต์ และรายชื่อพนักงานขับรถยนต์ ให้กลุ่มงานพัฒนาทรัพยากรบุคคลทราบล่วงหน้าอย่างน้อย ๓ วันทำการ และสำหรับกรณีเร่งด่วนต้องแจ้งล่วงหน้าอย่างน้อย ๑ วันทำการ เพื่อดำเนินการจัดทำเอกสารออกนอกเขต

๑๐.๙ กรณีผู้สมัครเข้ารับการประชุม อบรม สัมมนา ระยะสั้น ต้องการขอใช้พาหนะรถยนต์ส่วนตัว จะต้องระบุหมายเลขทะเบียนรถยนต์ลงในใบสมัครเข้าร่วมประชุมฯ ทุกครั้ง เพื่อจะได้จัดทำบันทึกขออนุมัติเดินทางให้ถูกต้อง และจะต้องแนบสำเนาทะเบียนรถพร้อมด้วยแผนที่การเดินทาง เพื่อใช้ประกอบการเบิกจ่าย ให้กับกลุ่มงานการเงินด้วยทุกครั้ง ทั้งนี้ จะอนุญาตให้ใช้รถยนต์ส่วนตัวได้ในกรณีต่างๆ ดังนี้

๑๐.๙.๑ ในจังหวัดที่ใกล้เคียงกับจังหวัดกระบี่ เช่น จังหวัดสุราษฎร์ธานี, ตรัง, นครศรีธรรมราช, พังงา, ภูเก็ต ต้องไม่พักค้างคืนก่อนและหลังการประชุม

๑๐.๙.๒ ในจังหวัดที่มีการเดินทางโดยรถยนต์ประจำไม่สะดวก เช่น จังหวัดระนอง, ชุมพร, สงขลา ฯ สามารถพักค้างคืนได้ก่อนและหลังการประชุม

ข้อ ๑๑. การเดินทางไปประชุม อบรม สัมมนา ระยะสั้น ให้ใช้ได้เฉพาะกรณีดังนี้

**กรณีเดินทางโดยยานพาหนะประจำทาง (รถปรับอากาศ)** การอนุมัติเดินทางไปประชุม อบรม สัมมนา อนุมัติให้เดินทางล่วงหน้า ๒ วันก่อนวันประชุม อบรม สัมมนา ทั้งนี้กำหนดให้เดินทางช่วงเย็นของวันแรก และอนุมัติให้เดินทางกลับหลังจากวันประชุม ๑ วัน กรณีที่การเดินทางในระยะทางที่ไกลกว่ากรุงเทพฯ เช่น ภาคอีสาน ภาคเหนือ ให้กำหนดวันเดินทางล่วงหน้า ๒ วัน และเดินทางกลับ ๒ วัน หรือถ้ามีความจำเป็นที่ต้องใช้วันเดินทางมากกว่านี้ให้ระบุ/หมายเหตุ สาเหตุที่จำเป็นในการเดินทางครั้งนั้นให้ทราบอย่างชัดเจน

**กรณีเดินทางโดยยานพาหนะเครื่องบินโดยสาร**

- คณะกรรมการบริหารสูงสุดของโรงพยาบาล (Steering team) สามารถเบิกค่าพาหนะเครื่องบินโดยสารได้ตามระเบียบกระทรวงการคลัง
- ข้าราชการประเภททั่วไป ตั้งแต่ระดับชำนาญงานขึ้นไป และข้าราชการประเภทวิชาการ ตั้งแต่ระดับชำนาญการขึ้นไป สามารถเบิกค่าพาหนะเครื่องบินโดยสารได้ตามที่จ่ายจริง แต่ต้องไม่เกินอัตรา ๑,๕๐๐ บาท ต่อเที่ยว โดยอนุมัติให้เดินทางล่วงหน้า ๑ วัน และเดินทางกลับหลังจากวันประชุม ๑ วัน ทั้งนี้ขึ้นอยู่กับดุลยพินิจของหัวหน้ากลุ่มงาน
- ในกรณีเดินทางไปประชุม อบรม สัมมนา ในจังหวัดทางภาคตะวันออกเฉียงเหนือ และภาคเหนือ และมีเที่ยวบิน บินตรงสามารถเบิกค่าพาหนะเครื่องบินโดยสารได้ตามที่จ่ายจริง แต่ต้องไม่เกินอัตรา ๓,๐๐๐ บาท ต่อเที่ยว โดยอนุมัติให้เดินทางล่วงหน้า ๑ วัน และเดินทางกลับหลังจากวันประชุม ๑ วัน

๔/...กรณีที่ผู้อำนวยการ



- กรณีที่ผู้อำนวยการโรงพยาบาลกระบี่ มอบหมายให้ข้าราชการ/บุคลากร เข้าร่วมประชุมแทน สามารถเบิกค่าพาหนะเครื่องบินโดยสารได้ในอัตรา ๑,๕๐๐ บาทต่อเที่ยว และหากบินตรงในจังหวัดทางภาคอีสานและภาคเหนือสามารถเบิกค่าพาหนะเครื่องบินโดยสารได้ตามที่จ่ายจริง แต่ต้องไม่เกินอัตรา ๓,๐๐๐ บาทต่อเที่ยว และต้องได้รับการอนุมัติจากผู้อำนวยการโรงพยาบาลกระบี่ก่อน
- กรณีที่ผู้เข้าร่วมประชุมเดินทางโดยพาหนะเครื่องบินโดยสาร แต่ไม่มีสิทธิ์ในการเบิกค่าเดินทางโดยพาหนะเครื่องบินโดยสารได้ จะต้องเบิกค่าใช้จ่ายในการเดินทางภาคพื้นดินตามสิทธิ์ที่พึงได้ แต่ต้องไม่เกินในอัตราที่พึงเบิกได้

กรณีที่ผู้เข้าร่วมประชุมมีความจำเป็นที่จะต้องใช้วันเดินทางมากกว่าที่ระบุในหลักเกณฑ์การพิจารณาอนุมัติเดินทาง ให้ใช้สิทธิ์การลาของตนเอง (ในกรณีที่ในวันทำการ) และแนบสำเนาแบบใบลาที่ผ่านความคิดเห็นจากผู้บังคับบัญชาชั้นต้นเรียบร้อยแล้ว มาพร้อมกับใบสมัครเข้าร่วมประชุม พร้อมระบุสาเหตุที่จำเป็นในการเดินทางในครั้งนั้นในใบสมัครให้ทราบอย่างชัดเจน ทั้งนี้ เพื่อให้กลุ่มงานพัฒนาทรัพยากรบุคคล ได้จัดทำหนังสือขออนุมัติเดินทางไปเข้าร่วมประชุมให้ครอบคลุม และตรงกับความเป็นจริง

- ข้อ ๑๒. การประชุม อบรม สัมมนาต่าง ๆ ที่อยู่นอกแผนการประชุม อบรม สัมมนาระยะสั้นของสำนักงานปลัดกระทรวงสาธารณสุขซึ่งหน่วยงานผู้จัดระบุตัวหรือไม่ก็ตามให้ขออนุมัติผู้อำนวยการเป็นรายๆไป
- ข้อ ๑๓. การประชุม อบรม สัมมนา ในกรณีที่สมัครไปด้วยตนเองสามารถไปได้คนละ ๒ ครั้ง/ปี โดยต้องบรรจุอยู่ในแผนพัฒนาบุคลากรประจำปี กรณีที่เป็นเรื่องงานตามนโยบายให้สามารถไปได้โดยไม่จำกัดจำนวนครั้ง
- ข้อ ๑๔. การเดินทางไปราชการเพื่อเลื่อนวิทยฐานะ หรือเพื่อร่วมงานรับเกียรติบัตรข้าราชการดีเด่น หรือเพื่อไปร่วมพิธีพระราชทานเครื่องราชอิสริยาภรณ์ ร่วมพิธีรับพระราชทานรางวัลต่างๆ มิใช่การเดินทางไปปฏิบัติหน้าที่ราชการที่อยู่ในความรับผิดชอบตามปกติของข้าราชการ หรือส่วนราชการโดยตรงนอกที่ตั้งสำนักงาน ไม่สามารถเบิกค่าใช้จ่ายในการเดินทางไปราชการได้
- ข้อ ๑๕. หลังจากเสร็จสิ้นการประชุม อบรม สัมมนาระยะสั้น ผู้เข้ารับการประชุม อบรม สัมมนา จะต้องกลับมาเผยแพร่ความรู้แก่บุคลากรอื่น ภายใน ๓ เดือน โดยประสานงานกับกลุ่มงานพัฒนาระบบบริการสุขภาพ หากไม่ดำเนินการจะไม่พิจารณาการไปประชุม อบรม สัมมนาในครั้งต่อไป
- ข้อ ๑๖. อัตราค่าตอบแทนวิทยากร
  - ๑๖.๑ วิทยากรที่ไม่ได้อยู่ในสังกัดโรงพยาบาลกระบี่ ให้ได้รับค่าตอบแทน ตามระเบียบกระทรวงการคลังว่าด้วยค่าใช้จ่ายในการฝึกอบรมฯ
  - ๑๖.๒ วิทยากรที่อยู่ในสังกัดโรงพยาบาลกระบี่ การเบิกค่าตอบแทนด้วยเงินบำรุงโรงพยาบาลกระบี่ ให้อยู่ในดุลยพินิจของผู้บริหารโรงพยาบาลกระบี่ หากเป็นเงินงบประมาณหรือเงินที่ได้รับโอนจากหน่วยงานอื่นต้องแนบหลักฐานจากหน่วยงานนั้นๆ



ข้อ ๑๗. อัตราค่าที่พัก การอบรมระยะสั้น ตั้งแต่ ๑ เดือนขึ้นไป ให้เบิกเฉพาะค่าที่พักได้ ไม่เกินเดือนละ ๕,๐๐๐ บาท โดยไม่รวมค่าน้ำ ค่าไฟ และค่าสาธารณูปโภคอื่นๆ พร้อมแนบสัญญาเช่าที่พักและใบเสร็จรับเงิน

ข้อ ๑๘. การประชุมวิชาการระดับประเทศ ได้แก่  
- การประชุมวิชาการประจำปี กระทรวงสาธารณสุข  
- การประชุมวิชาการประจำปี ชมรมรพศ./รพท.

พิจารณาดังนี้

๑๘.๑ บุคลากรที่เกี่ยวข้องอายุราชการในปีนั้นๆ แสดงความจำนงสมัครเข้าร่วมประชุมได้เพียง ๑ แห่ง เท่านั้น

๑๘.๒ บุคลากรที่ส่งผลงานวิชาการเข้าร่วมประกวดและได้รับการคัดเลือกให้นำเสนอผลงาน สามารถเข้าร่วมประชุมได้

ข้อ ๑๙. การประชุมวิชาการประจำปี ระดับเขตสุขภาพ พิจารณาให้ผู้เข้าร่วมประชุม ประกอบด้วย

๑๙.๑ บุคลากรผู้เกี่ยวข้องอายุราชการในปีนั้นๆ

๑๙.๒ ผู้สังเกตการณ์ที่ปฏิบัติงานในกลุ่มของผู้เกี่ยวข้องอายุราชการหน่วยงานละ ๑ คน

๑๙.๓ ผู้ประสานงานในการประชุมฯ จำนวน ๒ คน

ข้อ ๒๐. การประชุมวิชาการประจำปีในแต่ละสาขาวิชาชีพ พิจารณาให้ผู้เกี่ยวข้องอายุราชการเข้าร่วมประชุมได้ปีละ ๑ ครั้ง เท่านั้น

ข้อ ๒๑. การประชุม/อบรม ที่เกี่ยวข้องในด้านวิชาชีพเฉพาะในแต่ละตำแหน่ง/สาขา นั้นๆ ให้สามารถเข้าร่วมประชุม/อบรม ได้ไม่เกิน ๑ ครั้ง/คน/ปี

ข้อ ๒๒. หลังจากเสร็จสิ้นการประชุม อบรม สัมมนา ระยะสั้น ผู้เข้ารับการประชุม อบรม สัมมนา จะต้องกลับมาเขียนสรุปสาระการประชุม อบรม สัมมนา ในบันทึกเบิกค่าใช้จ่ายในการเดินทางไปราชการ ก่อนส่งให้กลุ่มงานการเงิน เพื่อเบิกค่าใช้จ่ายในครั้งนั้น และเผยแพร่ความรู้แก่บุคลากรที่เกี่ยวข้องทราบ โดยประสานงานกับกลุ่มงานพัฒนาระบบบริการสุขภาพเพื่อดำเนินการต่อไป

ข้อ ๒๓. ให้ผู้เข้าร่วมประชุม อบรม สัมมนา ยื่นเบิกค่าใช้จ่ายในการเดินทางไปราชการภายใน ๑๕ วัน หลังเสร็จสิ้นการประชุม

ข้อ ๒๓. ในกรณีนอกเหนือระเบียบนี้ ผู้อำนวยการโรงพยาบาลกระบี่ จะเป็นผู้วินิจฉัยชี้ขาด

ทั้งนี้ ตั้งแต่บัดนี้ เป็นต้นไป

ประกาศ ณ วันที่ ๕ เดือน ตุลาคม พ.ศ. ๒๕๖๖

(นายสุรัตน์ ตันติทวีวรกุล)  
ผู้อำนวยการโรงพยาบาลกระบี่



**ใบสมัครเข้าร่วมประชุม อบรม สัมมนา โรงพยาบาลกระบี่**

ชื่อ.....ตำแหน่ง.....ฝ่าย/กลุ่มงาน.....  
 ขอสมัครเข้าร่วมประชุม/อบรม/สัมมนา เรื่อง.....  
 ( ) ด้านบริหาร ( ) ด้านวิชาชีพ ( ) ด้านวิชาการ ( ) ด้านทัศนคติ ( ) ด้านการจัดการ  
 ตามแผนการประชุม/อบรม/สัมมนา ชุดที่.....ลำดับ.....ปีงบประมาณ.....  
 ระหว่างวันที่.....ถึงวันที่.....สถานที่.....  
 และมีความจำเป็นจะต้องเดินทาง ( ) ส่วงหน้า ในวันที่..... ( ) หลังประชุมเสร็จ ในวันที่.....  
 เนื่องจาก (ระบุเหตุผล/ความจำเป็น).....  
 การประชุม/อบรม/สัมมนา ครั้งนี้ สามารถนำมาพัฒนาให้เกิดประโยชน์ ดังต่อไปนี้  
 1.....  
 2.....

ประมาณการค่าใช้จ่ายในการไปประชุม/อบรม/สัมมนา (ทั้งที่เบิกจากโรงพยาบาลและจากผู้จัดประชุมหน่วยงานอื่น)

**1. ค่าเบี้ยเลี้ยง**

ตำแหน่งประเภททั่วไป	ตำแหน่งประเภทวิชาการ	ตำแหน่งประเภทอำนวยการ
<b>ระดับปฏิบัติงาน</b>	<b>ระดับปฏิบัติการ,ชำนาญการ,ชำนาญการพิเศษ</b>	<b>ระดับต้น</b>
วันละ 240 บาท.....วัน เป็นเงิน.....บาท	วันละ 240 บาท.....วัน เป็นเงิน.....บาท	วันละ 240 บาท.....วัน เป็นเงิน.....บาท
วันละ 160 บาท.....วัน เป็นเงิน.....บาท	วันละ 160 บาท.....วัน เป็นเงิน.....บาท	วันละ 160 บาท.....วัน เป็นเงิน.....บาท
วันละ 80 บาท.....วัน เป็นเงิน.....บาท	วันละ 80 บาท.....วัน เป็นเงิน.....บาท	วันละ 80 บาท.....วัน เป็นเงิน.....บาท
<b>ระดับปฏิบัติงาน (ซี 3-4 เดิม) และ ระดับชำนาญงาน (ซี 5-6 เดิม)</b>	<b>ระดับเชี่ยวชาญ</b>	<b>ระดับสูง</b>
วันละ 240 บาท.....วัน เป็นเงิน.....บาท	วันละ 270 บาท.....วัน เป็นเงิน.....บาท	วันละ 270 บาท.....วัน เป็นเงิน.....บาท
วันละ 160 บาท.....วัน เป็นเงิน.....บาท	วันละ 180 บาท.....วัน เป็นเงิน.....บาท	วันละ 180 บาท.....วัน เป็นเงิน.....บาท
วันละ 80 บาท.....วัน เป็นเงิน.....บาท	วันละ 90 บาท.....วัน เป็นเงิน.....บาท	วันละ 90 บาท.....วัน เป็นเงิน.....บาท

**2. ค่าเช่าที่พัก (เบิกเท่าที่จ่ายจริง พักเดี่ยวไม่เกินคนละ 1,450 บาท/วัน, พักคู่หรือพัก 2 คนขึ้นไปไม่เกินคนละ 900 บาท/วัน)**

( ) ห้องพักเดี่ยว จำนวน.....วัน วันละ.....บาท รวมเป็นเงิน.....บาท  
 ( ) ห้องพักรู้อยู่ จำนวน.....วัน วันละ.....บาท รวมเป็นเงิน.....บาท  
 (แนบใบเสร็จค่าที่พักและรายละเอียดการเข้าพัก/Folio)

**3. ค่าพาหนะ (ระบุให้ชัดเจน)**

( ) รถประจำทาง.....บาท ( ) รถยนต์ของทางราชการ (ติดต่อด่วนตนเองที่ฝ่ายบริหารทั่วไป)  
 ( ) เครื่องบิน.....บาท (เบิกค่าใช้จ่ายตามสิทธิ์ที่ได้รับ) ( ) เครื่องบิน.....บาท (เบิกค่าใช้จ่ายภาคพื้นดิน)  
 ( ) รถยนต์ส่วนตัว.....บาท (เบิกค่าน้ำมันรถกิโลเมตรละ 4 บาท) หมายเลขทะเบียนรถ.....

**4. ค่าลงทะเบียน.....บาท**

รวมเป็นเงินทั้งสิ้น (1-4).....บาท

**การมอบหมายงานในหน้าที่**

ในระหว่างที่ข้าพเจ้าไปประชุม/อบรม/สัมมนา ได้มอบหมายหน้าที่การปฏิบัติงาน  
 ให้.....ตำแหน่ง.....เป็นผู้ปฏิบัติงานแทน  
 (ลงชื่อ).....ผู้มอบหมาย ( ) ลงชื่อ.....ผู้ได้รับมอบหมาย  
 ลงชื่อผู้สมัคร.....  
 วันที่.....เดือน.....พ.ศ.....

**ความเห็นหัวหน้างาน/หอผู้ป่วย**

พิจารณาแล้วเห็นควร.....  
 ลงชื่อ.....  
 วันที่.....เดือน.....พ.ศ.....

**ความเห็นหัวหน้าฝ่าย/กลุ่มงาน**

พิจารณาแล้วเห็นควร.....  
 ลงชื่อ.....  
 วันที่.....เดือน.....พ.ศ.....

**เรียน ผู้อำนวยการโรงพยาบาลกระบี่**

เพื่อพิจารณา..... ( ) อนุมัติ ( ) ไม่อนุมัติ  
 (ลงชื่อ)..... (ลงชื่อ).....

(นายแพทย์สัญญา สุระ)

(.....)

หัวหน้ากลุ่มภารกิจด้านพัฒนาระบบบริการและสนับสนุนบริการสุขภาพ  
 วันที่.....เดือน.....พ.ศ.....

ผู้อำนวยการโรงพยาบาลกระบี่  
 วันที่.....เดือน.....พ.ศ.....





**ตัวอย่างการเขียนใบสมัครเข้าร่วมประชุม อบรม สัมมนา**

**ใบสมัครเข้าร่วมประชุม อบรม สัมมนา โรงพยาบาลกระบี่**

ชื่อ.....นายทองดี มีสุข.....ตำแหน่ง.....นักวิชาการสาธารณสุขชำนาญการ.....ฝ่าย/กลุ่มงาน.....เวชกรรมสังคม.....  
 ขอสมัครเข้าร่วมประชุม/อบรม/สัมมนา เรื่อง.....มาตรฐานสายงานวิชาชีพการสาธารณสุขชุมชน.....  
 ( ) ด้านบริหาร (  ) ด้านวิชาชีพ ( ) ด้านวิชาการ ( ) ด้านทัศนคติ ( ) ด้านการจัดการ  
 ตามแผนการประชุม/อบรม/สัมมนา ชุดที่.....ลำดับ.....ปีงบประมาณ.....  
 ระหว่างวันที่.....9 มกราคม 2566.....ถึงวันที่.....11 มกราคม 2566.....สถานที่.....โรงแรมมารวยการ์เด้น จ.กรุงเทพมหานคร.....และ  
 มีความจำเป็นจะต้องเดินทาง (  ) ส่วงหน้า ในวันที่.....7 มกราคม 2566..... ( ) หลังประชุมเสร็จ ในวันที่.....  
 เนื่องจาก (ระบุเหตุผล/ความจำเป็น).....ทำธุระส่วนตัว.....  
 การประชุม/อบรม/สัมมนา ครั้งนี้ สามารถนำมาพัฒนาให้เกิดประโยชน์ ดังต่อไปนี้  
 1.....นำแนวทางที่ได้รับมาปรับใช้ประกอบการทำงานในสายวิชาชีพสาธารณสุข.....  
 2.....เรียนรู้และทราบถึงหน้าที่ความรับผิดชอบในสายงานนักวิชาการสาธารณสุข.....

ประมาณการค่าใช้จ่ายในการไปประชุม/อบรม/สัมมนา (ทั้งที่เบิกจากโรงพยาบาลและจากผู้จัดประชุมหน่วยงานอื่น)

1. ค่าเบี้ยเลี้ยง

ตำแหน่งประเภททั่วไป	ตำแหน่งประเภทวิชาการ	ตำแหน่งประเภทอำนวยการ
<b>ระดับปฏิบัติงาน</b>	<b>ระดับปฏิบัติการ,ชำนาญการ,ชำนาญการพิเศษ</b>	<b>ระดับต้น</b>
วันละ 240 บาท.....วัน เป็นเงิน.....บาท	วันละ 240 บาท.....3.....วัน เป็นเงิน.....720.....บาท	วันละ 240 บาท.....วัน เป็นเงิน.....บาท
วันละ 160 บาท.....วัน เป็นเงิน.....บาท	วันละ 160 บาท.....วัน เป็นเงิน.....บาท	วันละ 160 บาท.....วัน เป็นเงิน.....บาท
วันละ 80 บาท.....วัน เป็นเงิน.....บาท	วันละ 80 บาท.....วัน เป็นเงิน.....บาท	วันละ 80 บาท.....วัน เป็นเงิน.....บาท
<b>ระดับปฏิบัติงาน (ซี 3-4 เดิม) และ ระดับชำนาญงาน (ซี 5-6 เดิม)</b>	<b>ระดับเชี่ยวชาญ</b>	<b>ระดับสูง</b>
วันละ 240 บาท.....วัน เป็นเงิน.....บาท	วันละ 270 บาท.....วัน เป็นเงิน.....บาท	วันละ 270 บาท.....วัน เป็นเงิน.....บาท
วันละ 160 บาท.....วัน เป็นเงิน.....บาท	วันละ 180 บาท.....วัน เป็นเงิน.....บาท	วันละ 180 บาท.....วัน เป็นเงิน.....บาท
วันละ 80 บาท.....วัน เป็นเงิน.....บาท	วันละ 90 บาท.....วัน เป็นเงิน.....บาท	วันละ 90 บาท.....วัน เป็นเงิน.....บาท

2. ค่าเช่าที่พัก (เบิกเท่าที่จ่ายจริง พักเดี่ยว ไม่เกินคนละ 1,450 บาท/วัน, พักคู่หรือพัก 2 คนขึ้นไป ไม่เกินคนละ 900 บาท/วัน)  
 (  ) ห้องพักรเดี่ยว จำนวน.....3.....วัน วันละ.....1,200.....บาท รวมเป็นเงิน.....3,600.....บาท  
 ( ) ห้องพักรคู่ จำนวน.....วัน วันละ.....บาท รวมเป็นเงิน.....บาท  
 (แบบใบเสร็จค่าที่พักและรายละเอียดการเข้าพัก/Folio)

3. ค่าพาหนะ (ระบุให้ชัดเจน)

( ) รถประจำทาง.....บาท ( ) รถยนต์ของทางราชการ (ติดต่อด้วยตนเองที่ฝ่ายบริหารทั่วไป)  
 (  ) เครื่องบิน.....2,680.....บาท (เบิกค่าใช้จ่ายตามสิทธิ์ที่ได้รับ) ( ) เครื่องบิน.....บาท (เบิกค่าใช้จ่ายภาคพื้นดิน)  
 ( ) รถยนต์ส่วนตัว.....บาท (เบิกราค่าน้ำมันรถกิโลเมตรละ 4 บาท) หมายเลขทะเบียนรถ.....

4. ค่าลงทะเบียน.....1,500.....บาท  
 รวมเป็นเงินทั้งสิ้น (1-4).....8,500.....บาท

การมอบหมายงานในหน้าที่

ในระหว่างที่ข้าพเจ้าไปประชุม/อบรม/สัมมนา ได้มอบหมายหน้าที่การปฏิบัติงาน  
 ให้.....นางสาวเพลินใจ เย็นจิต.....ตำแหน่ง.....นักวิชาการสาธารณสุขปฏิบัติการ.....เป็นผู้ปฏิบัติงานแทน  
 (ลงชื่อ).....นายทองดี มีสุข.....ผู้มอบหมาย ( ) ลงชื่อ.....เพลินใจ เย็นจิต.....ผู้ได้รับมอบหมาย  
 ลงชื่อผู้สมัคร.....นายทองดี มีสุข.....  
 วันที่.....15.....เดือน.....ธันวาคม.....พ.ศ.....2565.....

**ความเห็นหัวหน้างาน/หอผู้ป่วย**

พิจารณาแล้วเห็นควร.....  
 ลงชื่อ.....  
 วันที่.....เดือน.....พ.ศ.....

**ความเห็นหัวหน้าฝ่าย/กลุ่มงาน**

พิจารณาแล้วเห็นควร.....  
 ลงชื่อ.....  
 วันที่.....เดือน.....พ.ศ.....

เรียน ผู้อำนวยการโรงพยาบาลกระบี่

เพื่อพิจารณา.....  
 (ลงชื่อ).....  
 (นายแพทย์สัญญา สุระ)

( ) อนุมัติ ( ) ไม่อนุมัติ  
 (ลงชื่อ).....  
 (.....)

หัวหน้ากลุ่มภารกิจด้านพัฒนาระบบบริการและสนับสนุนบริการสุขภาพ  
 วันที่.....เดือน.....พ.ศ.....

ผู้อำนวยการโรงพยาบาลกระบี่  
 วันที่.....เดือน.....พ.ศ.....